

**stiferite**<sup>®</sup>  
l'isolante termico

**Pannelli e Sistemi termoisolanti**

# Listino Prezzi



**novembre 2018**

## Legenda

- = Produzione disponibile su richiesta, tempi di consegna e quantità minime da concordare
- B = Pannelli con incastro a battente sui lati lunghi
- $\lambda_D$  = Conducibilità Termica Dichiarata
- R = Resistenza Termica espressa in  $m^2K/W$ , ricavata dal valore di conducibilità termica ( $\lambda_D$ )
- U = Trasmittanza termica espressa in  $W/m^2K$ , ricavata dal valore di conducibilità termica ( $\lambda_D$ )

N.B.

Misure e spessori diversi da quelli indicati sono producibili su richiesta e per quantitativi minimi.

Tutti i pannelli di spessore superiore a 20 mm possono, su richiesta, essere forniti con battentatura sui lati lunghi.

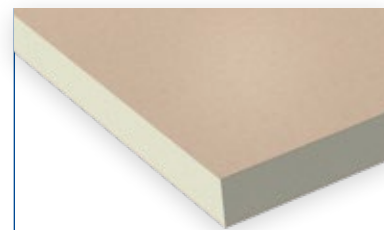
## Indicazioni e Avvertenze

- Imballo:** I pannelli Stiferite vengono normalmente confezionati in termoretraibile, in pacchi chiusi
- Resa:** Franco nostro stabilimento in Padova Z.I.
- Trasporto:** Su richiesta la consegna può essere effettuata con camion telonati apribili lateralmente da 60 a 100 m<sup>3</sup>. Per quantitativi ridotti, ma comunque superiori ai 20 m<sup>3</sup>, è possibile concordare una consegna con carichi multidestinatari.
- Contrassegni:** I pacchi sono provvisti di etichetta riportante i seguenti dati: nome e sigla del prodotto, spessore, dimensioni, numero dei pezzi, metri quadrati complessivi, data di produzione e dati tecnici come previsto dalle modalità di marcatura CE.
- Magazzinaggio:** Stoccare i pannelli sollevati da terra. Per lunghi periodi ricoverarli al coperto e all'asciutto.
- Modifiche:** In qualsiasi momento e senza preavviso, STIFERITE SpA a socio unico si riserva il diritto di apportare variazioni e modifiche alle caratteristiche ed ai prezzi dei prodotti riportati nel presente listino.
- Battentatura:** La battentatura sui lati lunghi comporta una riduzione della larghezza utile del pannello di circa 12 mm.

<b>Applicazioni principali</b>		Class B - BH	Class S - SH	Class SK	FIRE B	GT	GTE	Al6	GT3 - GT4 - GT5	RP	Isoventilato	Sistema Pendenzato	Lavorazioni Speciali
<b>COPERTURE PIANE</b>	Membrane impermeabili a vista												
	Bituminose fissate a caldo	●							●			●	
	Bituminose o sintetiche fissate a freddo		●		●	●	●	●				●	
	Autoadesive					●	●	●					
	Membrane impermeabili sotto zavorra												
	Bituminose fissate a caldo	●							●			●	
	Bituminose o sintetiche fissate a freddo		●		●	●	●	●				●	
	Autoadesive					●	●	●					
Libere		●		●	●	●	●						
<b>COPERTURE A FALDA</b>	Membrane impermeabili di sicurezza												
	Bituminose fissate a caldo	●							●				
	Bituminose o sintetiche fissate a freddo		●		●	●	●	●					
	Autoadesive					●	●	●					
	Ventilate		●		●	●	●				●		
	Non ventilata con copertura in lamiera		●		●	●	●				●		
<b>PARETI</b>	Dall'esterno a cappotto sistemi ETICS			●									
	Dall'esterno - Facciate Ventilata		●		●		●	●					
	Dall'interno isolante + cartongesso					●	●			●			
	Interapedine		●			●	●	●					
<b>PAVIMENTI</b>	Pavimenti		●		●	●	●	●					
	Pavimenti radianti					●	●	●					
	Pavimenti industriali	●	●			●	●	●					
<b>PUNTI CRITICI E SUPERFICI NON PLANARI</b>	Correzione Ponti Termici			●		●							
	Applicazioni Contro Terra	●	●	●		●	●		●				
	Superfici curve												●
	Tegoli CAP												●

## GT

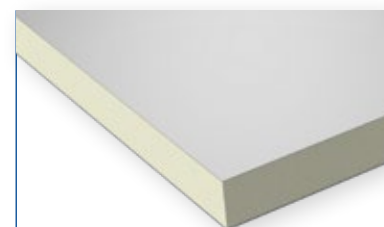
$\lambda_D$ W/mK	Spessore mm	R m <sup>2</sup> K/W	U W/m <sup>2</sup> K	Pacchi		Bancale	€/m <sup>2</sup> IVA esclusa
				n. pezzi	m <sup>2</sup>	n. pacchi	
0,022	20	0,91	1,10	30	21,60	8	7,30
	30	1,36	0,73	20	14,40	8	9,34
	40	1,82	0,55	16	11,52	8	11,60
	50	2,27	0,44	14	10,08	7	13,77
	60	2,73	0,37	12	8,64	7	16,06
	● 70	3,18	0,31	10	7,20	7	18,32
	80	3,64	0,28	8	5,76	8	20,54
	● 90	4,09	0,24	8	5,76	7	22,81
	100	4,55	0,22	6	4,32	8	25,58
	120	5,45	0,18	6	4,32	7	30,06
140	6,36	0,16	6	4,32	6	34,65	



Schiuma polyiso  
Dimensioni:  
600 x 1200 mm  
Rivestimenti:  
Gas Tight triplo strato

## GTE

$\lambda_D$ W/mK	Spessore mm	R m <sup>2</sup> K/W	U W/m <sup>2</sup> K	Pacchi		Bancale	€/m <sup>2</sup> IVA esclusa
				n. pezzi	m <sup>2</sup>	n. pacchi	
0,022	20	0,91	1,10	30	21,60	8	8,35
	30	1,36	0,73	20	14,40	8	10,26
	40	1,82	0,55	16	11,52	8	12,47
	50	2,27	0,44	14	10,08	7	14,70
	60	2,73	0,37	12	8,64	7	16,96
	● 70	3,18	0,31	10	7,20	7	19,19
	80	3,64	0,28	8	5,76	8	21,41
	● 90	4,09	0,24	8	5,76	7	23,68
	100	4,55	0,22	6	4,32	8	25,97
	120	5,45	0,18	6	4,32	7	30,45

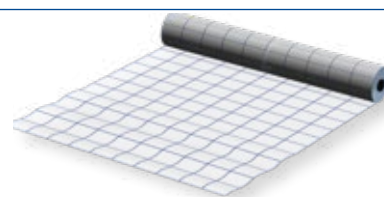


Schiuma polyiso  
Dimensioni:  
600 x 1200 mm  
Rivestimenti:  
Alluminio multistrato rinforzato.  
Fattore di resistenza al vapore  
 $\mu > 89900$

## Accessorio: Telo GTE

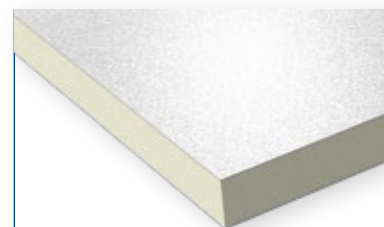
in polietilene con serigrafia a quadretti (griglia da 10 cm) da usare come guida al fissaggio di sistemi radianti a pavimento. Fornito in bobina.

Codice	Dimensioni	Confezione/Quantità minime	€/bobina
800202	1,02 m x 150 m	1 bobina	120,00



## AI6

$\lambda_D$ W/mK	Spessore mm	R m <sup>2</sup> K/W	U W/m <sup>2</sup> K	Pacchi		Bancale	€/m <sup>2</sup> IVA esclusa
				n. pezzi	m <sup>2</sup>	n. pacchi	
0,022	● 20	0,91	1,10	30	21,60	8	11,37
	● 30	1,36	0,73	20	14,40	8	15,06
	● 40	1,82	0,55	16	11,52	8	17,76
	● 50	2,27	0,44	14	10,08	7	21,05
	● 60	2,73	0,37	12	8,64	7	22,90



Schiuma polyiso  
Dimensioni:  
600 x 1200 mm  
Rivestimenti:  
Alluminio gofrato da 60  $\mu$ m  
Fattore di resistenza al vapore  
 $\mu = \infty$

## Class SK

### SPECIALE CAPPOTTO

$\lambda_D$ W/mK	Spessore mm	R m <sup>2</sup> K/W	U W/m <sup>2</sup> K	Pacchi		Bancale n. pacchi	€/m <sup>2</sup> IVA esclusa
				n. pezzi	m <sup>2</sup>		
0,028	20	0,71	1,40	30	21,60	8	8,10
	30	1,07	0,93	20	14,40	8	10,12
	40	1,43	0,70	16	11,52	8	12,51
	50	1,79	0,56	14	10,08	7	14,78
	60	2,14	0,47	12	8,64	7	17,17
	● 70	2,50	0,40	10	7,20	7	19,49
0,026	80	3,08	0,33	8	5,76	8	21,91
	● 90	3,46	0,29	8	5,76	7	24,22
	100	3,85	0,26	6	4,32	8	26,78
0,025	120	4,80	0,21	6	4,32	7	31,54
	● 140	5,60	0,18	6	4,32	6	36,21
	● 160	6,40	0,16	4	2,88	8	43,40
	● 180	7,20	0,14	4	2,88	7	48,83
	● 200	8,00	0,12	4	2,88	6	53,62

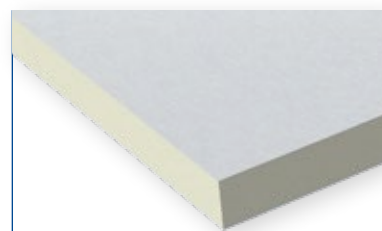


Schiuma polyiso  
Dimensioni:  
600 x 1200 mm  
Rivestimenti:  
velo vetro saturato

Su richiesta pannello specifico per cappotto meccanico solo per spessori da 80 mm a 200 mm.

## Class S

$\lambda_D$ W/mK	Spessore mm	R m <sup>2</sup> K/W	U W/m <sup>2</sup> K	Pacchi		Bancale n. pacchi	€/m <sup>2</sup> IVA esclusa
				n. pezzi	m <sup>2</sup>		
0,028	20	0,71	1,40	30	21,60	8	7,90
	30	1,07	0,93	20	14,40	8	9,89
	40	1,43	0,70	16	11,52	8	12,22
	50	1,79	0,56	14	10,08	7	14,44
	60	2,14	0,47	12	8,64	7	16,77
	● 70	2,50	0,40	10	7,20	7	19,04
0,026	80	3,08	0,33	8	5,76	8	21,40
	● 90	3,46	0,29	8	5,76	7	23,65
	100	3,85	0,26	6	4,32	8	26,16
0,025	120	4,80	0,21	6	4,32	7	30,81
	● 140	5,60	0,18	6	4,32	6	35,37
	● 160	6,40	0,16	4	2,88	8	42,39
	● 180	7,20	0,14	4	2,88	7	47,69
	● 200	8,00	0,12	4	2,88	6	52,37

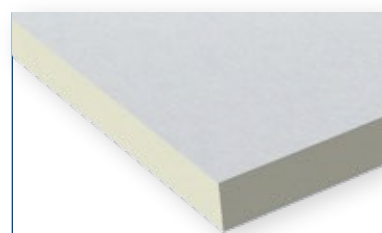


Schiuma polyiso  
Dimensioni:  
600 x 1200 mm  
Rivestimenti:  
velo vetro saturato

## Class SH

### High Performance sotto carichi elevati

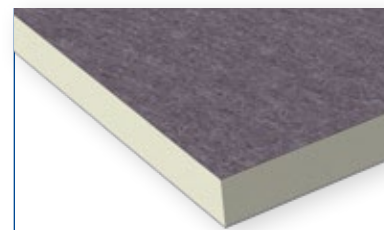
$\lambda_D$ W/mK	Spessore mm	R m <sup>2</sup> K/W	U W/m <sup>2</sup> K	Pacchi		Bancale n. pacchi	€/m <sup>2</sup> IVA esclusa
				n. pezzi	m <sup>2</sup>		
0,028	● 30	1,07	0,93	20	14,40	8	11,11
	● 40	1,43	0,70	16	11,52	8	13,91
	● 50	1,79	0,56	14	10,08	7	16,69
	● 60	2,14	0,47	12	8,64	7	19,41
	● 70	2,50	0,40	10	7,20	7	22,02
	● 80	3,08	0,33	8	5,76	8	24,95
0,026	● 90	3,46	0,29	8	5,76	7	27,61
	● 100	3,85	0,26	6	4,32	8	30,37
	● 120	4,80	0,21	6	4,32	7	35,91
0,025	● 140	5,60	0,18	6	4,32	6	41,58
	● 160	6,40	0,16	4	2,88	8	50,00
	● 180	7,20	0,14	4	2,88	7	52,86
	● 200	8,00	0,12	4	2,88	6	61,92



Schiuma polyiso  
Dimensioni:  
600 x 1200 mm  
Rivestimenti:  
velo vetro saturato

## Class B

$\lambda_D$ W/mK	Spessore mm	R m <sup>2</sup> K/W	U W/m <sup>2</sup> K	Pacchi		Bancale	€/m <sup>2</sup> IVA esclusa
				n. pezzi	m <sup>2</sup>	n. pacchi	
0,028	30	1,07	0,93	20	14,40	8	11,03
	40	1,43	0,70	16	11,52	8	13,36
	50	1,79	0,56	14	10,08	7	15,58
	60	2,14	0,47	12	8,64	7	17,92
	● 70	2,50	0,40	10	7,20	7	20,50
0,026	80	3,08	0,33	8	5,76	8	22,96
	● 90	3,46	0,29	8	5,76	7	25,22
	100	3,85	0,26	6	4,32	8	27,72
0,025	120	4,80	0,21	6	4,32	7	32,38
	● 140	5,60	0,18	6	4,32	6	36,93
	● 160	6,40	0,16	4	2,88	8	43,91



Schiuma polyiso

Dimensioni:

600 x 1200 mm

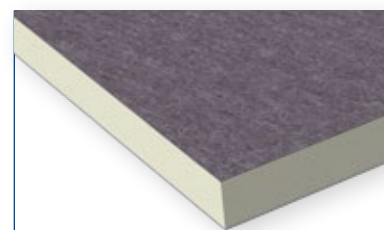
Rivestimenti:

velo di vetro bitumato accoppiato a PPE sulla faccia superiore e fibra minerale saturata su quella inferiore

## Class BH

High Performance sotto carichi elevati

$\lambda_D$ W/mK	Spessore mm	R m <sup>2</sup> K/W	U W/m <sup>2</sup> K	Pacchi		Bancale	€/m <sup>2</sup> IVA esclusa
				n. pezzi	m <sup>2</sup>	n. pacchi	
0,028	● 30	1,07	0,93	20	14,40	8	12,21
	● 40	1,43	0,70	16	11,52	8	15,02
	● 50	1,79	0,56	14	10,08	7	17,61
	● 60	2,14	0,47	12	8,64	7	20,68
	● 70	2,50	0,40	10	7,20	7	23,21
0,026	● 80	3,08	0,33	8	5,76	8	26,47
	● 90	3,46	0,29	8	5,76	7	29,13
	● 100	3,85	0,26	6	4,32	8	31,89
0,025	● 120	4,80	0,21	6	4,32	7	37,25
	● 140	5,60	0,18	6	4,32	6	42,92



Schiuma polyiso

Dimensioni:

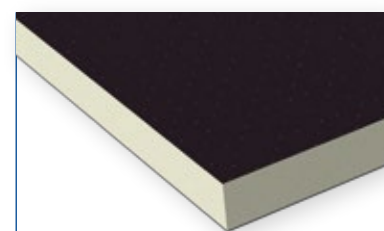
600 x 1200 mm

Rivestimenti:

velo di vetro bitumato accoppiato a PPE sulla faccia superiore e fibra minerale saturata su quella inferiore

## BB

$\lambda_D$ W/mK	Spessore mm	R m <sup>2</sup> K/W	U W/m <sup>2</sup> K	Pacchi		Bancale	€/m <sup>2</sup> IVA esclusa
				n. pezzi	m <sup>2</sup>	n. pacchi	
0,028	● 30	1,07	0,93	20	14,40	8	9,81
	● 40	1,43	0,70	16	11,52	8	12,23
	● 50	1,79	0,56	14	10,08	7	14,53
	● 60	2,14	0,47	12	8,64	7	16,97
0,026	● 80	3,08	0,33	8	5,76	8	21,36
	● 100	3,85	0,26	6	4,32	8	26,03



Schiuma polyiso

Dimensioni:

600 x 1200 mm

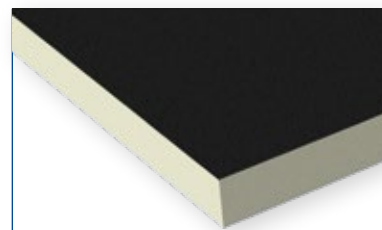
Rivestimenti:

carta impregnata e rinforzata

## FIRE B

Reazione al fuoco - Euroclasse B s1 d0

$\lambda_D$ W/mK	Spessore mm	R m <sup>2</sup> K/W	U W/m <sup>2</sup> K	Pacchi		Bancale	€/m <sup>2</sup> IVA esclusa
				n. pezzi	m <sup>2</sup>	n. pacchi	
0,028	● 20	0,71	1,40	30	21,60	8	17,45
	● 30	1,07	0,93	20	14,40	8	19,12
	● 40	1,43	0,70	16	11,52	8	21,49
	● 50	1,79	0,56	14	10,08	7	23,72
	● 60	2,14	0,47	12	8,64	7	26,04
	● 70	2,50	0,40	10	7,20	7	28,26
0,026	● 80	3,08	0,33	8	5,76	8	30,75
	● 90	3,46	0,29	8	5,76	7	33,01
	● 100	3,85	0,26	6	4,32	8	35,51
0,025	● 120	4,80	0,21	6	4,32	7	40,16
	● 140	5,60	0,18	6	4,32	6	44,72
	● 160	6,40	0,16	4	2,88	8	51,70
	● 180	7,20	0,14	4	2,88	7	56,60
	● 200	8,00	0,12	4	2,88	6	61,42



Schiuma polyiso

Dimensioni:

600 x 1200 mm

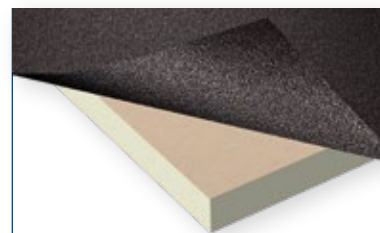
Rivestimenti:

esclusivo velo vetro mineralizzato  
addizionato da fibre minerali sulla  
faccia maggiormente esposta al  
rischio incendi e velo vetro mine-  
ralizzato sull'altra.

## GT 3

$\lambda_D$ W/mK	Spessore mm	R m <sup>2</sup> K/W	U W/m <sup>2</sup> K	€/m <sup>2</sup> IVA esclusa
0,022	● 40	1,82	0,55	18,96
	● 50	2,27	0,44	21,36
	● 60	2,73	0,37	23,79
	● 80	3,64	0,28	28,58
	● 100	4,55	0,22	33,48
	● 120	5,45	0,18	38,29

Consegnati su bancale e confezionati, con reggetta, in pacchi dimensionati in funzione del numero di lastre ordinate



Pannello isolante in schiuma polyiso accoppiato a membrana bitume polimero da 3 kg/m<sup>2</sup> armata in velo di vetro App -5°C.

Fornito con due cimose laterali di 8 cm.

Dimensioni:  
1200 x 1000 mm

## GT 4

$\lambda_D$ W/mK	Spessore mm	R m <sup>2</sup> K/W	U W/m <sup>2</sup> K	€/m <sup>2</sup> IVA esclusa
0,022	● 40	1,82	0,55	22,73
	● 50	2,27	0,44	25,13
	● 60	2,73	0,37	27,56
	● 80	3,64	0,28	32,35
	● 100	4,55	0,22	37,25
	● 120	5,45	0,18	42,06

Consegnati su bancale e confezionati, con reggetta, in pacchi dimensionati in funzione del numero di lastre ordinate



Pannello isolante in schiuma polyiso accoppiato a membrana bitume polimero da 4 mm armata in tessuto non tessuto di poliestere App -10°C.

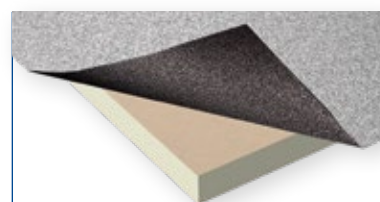
Fornito con due cimose laterali di 8 cm.

Dimensioni:  
1200 x 1000 mm

## GT 5

$\lambda_D$ W/mK	Spessore mm	R m <sup>2</sup> K/W	U W/m <sup>2</sup> K	€/m <sup>2</sup> IVA esclusa
0,022	● 40	1,82	0,55	21,43
	● 50	2,27	0,44	23,83
	● 60	2,73	0,37	26,25
	● 80	3,64	0,28	31,05
	● 100	4,55	0,22	35,95
	● 120	5,45	0,18	40,76

Consegnati su bancale e confezionati, con reggetta, in pacchi dimensionati in funzione del numero di lastre ordinate



Pannello isolante in schiuma polyiso accoppiato a membrana bitume polimero da 4,5 kg/m<sup>2</sup> armata in tessuto non tessuto di poliestere e con finitura in scaglie di ardesia App -10°C.

Fornito con due cimose laterali di 8 cm.

Dimensioni:  
1200 x 1000 mm

Su richiesta e per quantitativi da concordare sono disponibili pannelli accoppiati a diversi supporti.

## RP

**nuovo RP**  
**incollabile e con schermo**  
**al vapore integrato**

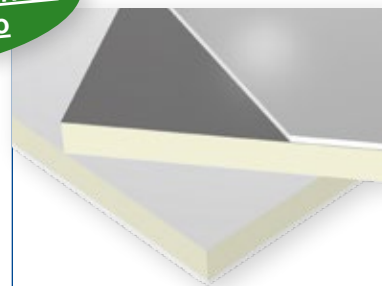
$\lambda_D$ W/mK	Spessore mm		R* m <sup>2</sup> K/W	U* W/m <sup>2</sup> K	€/m <sup>2</sup> IVA esclusa
	Totale	PU + Cartongesso			
0,022	● 33	20 + 13	0,97	1,03	15,53
	● 43	30 + 13	1,42	0,70	17,87
	● 53	40 + 13	1,88	0,53	20,66
	● 63	50 + 13	2,33	0,43	23,42
	● 73	60 + 13	2,79	0,36	26,20
	● 83	70 + 13	3,24	0,31	28,97
	● 93	80 + 13	3,70	0,27	31,72
	● 103	90 + 13	4,15	0,24	34,52
	● 113	100 + 13	4,60	0,22	37,35
	● 123	110 + 13	5,06	0,20	40,14
	● 133	120 + 13	5,51	0,18	42,88
	● 153	140 + 13	6,42	0,16	48,55

R\* e U\* sono valori riferiti al solo componente isolante.

Consegnati su bancale e confezionati, con reggetta, in pacchi dimensionati in funzione del numero di lastre ordinate

Su richiesta e per quantitativi da concordare disponibili anche accoppiamenti a diverse tipologie di lastre:

Tipologia lastra	Maggiorazioni €/m <sup>2</sup> IVA esclusa
Cartongesso idrorepellente	prezzi di listino + 2,50
Cartongesso antincendio	prezzi di listino + 3,00
Fibrogesso	prezzi di listino + 13,00
Fibrocemento	prezzi di listino + 24,00



Pannello isolante in schiuma polyiso accoppiato a lastre in cartongesso di spessore 13 mm a bordi assottigliati

**Schermo al vapore integrato sul lato caldo**, fattore di resistenza al vapore  $\mu > 89900$   
 Rivestimento gas tight triplo strato **adatto alla posa mediante incollaggio**

Dimensioni:

1200 x 3000 mm

su richiesta disponibile il formato

1200 x 2000 mm





## Isoventilato

$\lambda_D$ W/mK	Spessore mm	R m <sup>2</sup> K/W	U W/m <sup>2</sup> K	Pacchi		Bancale	€/m <sup>2</sup> IVA esclusa
				n. pezzi	m <sup>2</sup>	n. pacchi	
0,028	● B 50	1,79	0,56	5	14,40	7	20,42
	B 60	2,14	0,47	5	14,40	7	22,74
0,026	● B 70	2,50	0,40	5	14,40	7	25,05
	B 80	3,08	0,33	4	11,52	8	27,70
0,025	B 100	3,85	0,26	4	11,52	8	32,08
	B 120	4,80	0,21	3	8,64	7	36,82
	● B 140	5,60	0,18	3	8,64	6	41,24



Schiuma polyiso  
 Dimensioni:  
 1200 x 2400 mm  
 Rivestimenti:  
 Laminglass permeabile al vapore  
 e impermeabile all'acqua.  
 Listelli di fissaggio in legno  
 inglobati nella schiuma per evitare  
 ponti termici.  
 Finitura a battente sui lati lunghi.

## Accessori di posa

### Nastro STIFERITE

**NASTRO SIGILLANTE ADESIVO AD ALTE PRESTAZIONI**  
 in PE armato e collante acrilico, per giunzioni bordi pannelli Isoventilato.

Codice	Dimensioni	Confezione/Quantità minime	€/pezzo
800301	10 cm x 25 m	6 pezzi/150 m	37,50



### Profilo Omega

in zinco magnesio a ventilazione maggiorata per supporto del manto di copertura.

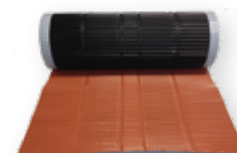
Codice	Dimensioni	Confezione/Quantità minime	€/metro
800107	3,8 cm x 2,4 m	10 pezzi/24 m	3,60



### Isoband

**BANDA IN ALLUMINIO PLISSETTATO**  
 per colmi areati, forata e verniciata tinta cotto.

Codice	Dimensioni	Confezione/Quantità minime	€/pezzo
800108	40 cm x 5 m	2 pezzi	52,50



### Portalistello colmo universale

per realizzazione di colmi ventilati.

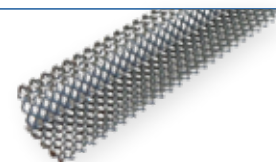
Codice	Dimensioni	Confezione/Quantità minime	€/pezzo
800105	sella: 50 x 25 mm supporti: 190 mm	20 pezzi	2,10



### Profilo/Griglia Parapasseri universale

**PARAPASSERI UNIVERSALE**  
 in lamiera stirata e zincata per ventilazione e supporto elementi a pettine.

Codice	Dimensioni	Confezione/Quantità minime	€/metro
800106	4 cm x 2 m	5 pezzi/10 m	4,33



### Isotelo VB

con freno vapore, impermeabile all'acqua. Fornito in bobina.

Codice	Dimensioni	Confezione/Quantità minime	€/bobina
800201	1,5 m x 50 m	1 bobina	140,00

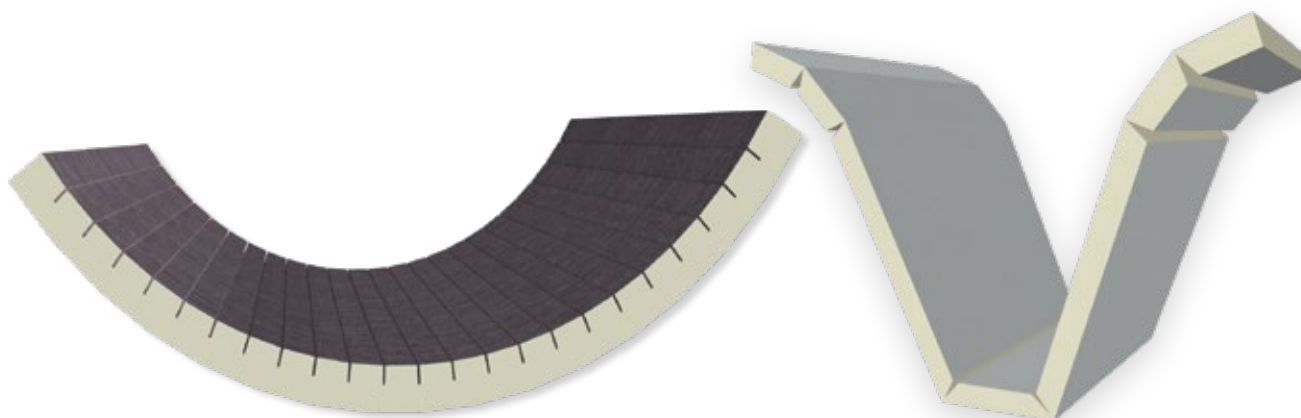
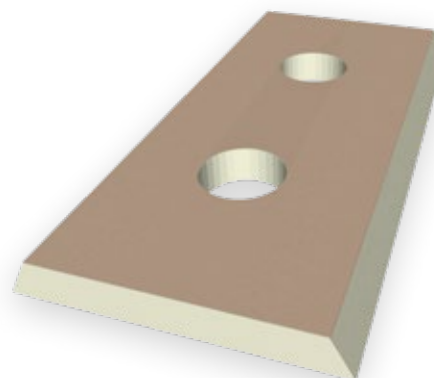
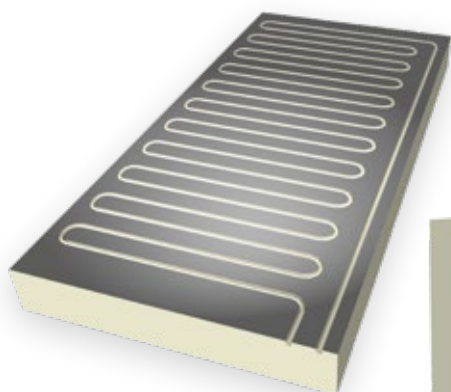
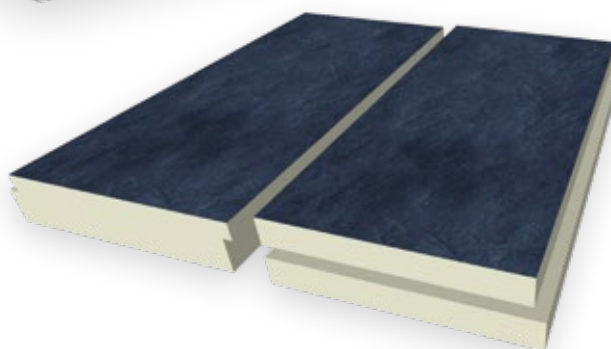
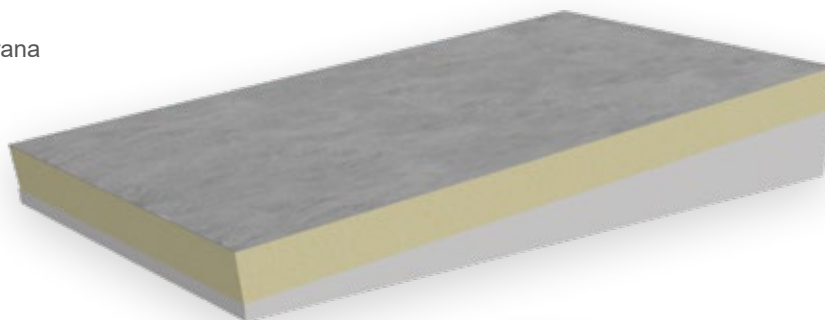


## Lavorazioni speciali

Su richiesta, e per quantitativi minimi da definire, possono essere realizzate le seguenti lavorazioni speciali:

- ✓ pannelli pendenzati anche con membrana impermeabile preaccoppiata
- ✓ taglio pannelli a misura
- ✓ battentature sui 4 lati
- ✓ sagomature a misura
- ✓ settori circolari
- ✓ incisioni e tagli
- ✓ accoppiaggi a membrane bituminose con diversi pesi e armature
- ✓ accoppiaggi a supporti rigidi.

Per valutare possibilità e costi di realizzazione si prega di contattare l'Ufficio Tecnico Commerciale.



## Note e condizioni d'acquisto

Data	Note

## Informazioni tecniche

Maggiori informazioni sui prodotti (schemi applicativi, prestazioni e caratteristiche tecniche, tolleranze industriali, ecc.) sono reperibili nella documentazione tecnica Stiferite.

I depliant e le schede tecniche possono essere richiesti all'Ufficio Commerciale Stiferite o consultati e stampati dal sito [www.stiferite.com](http://www.stiferite.com).

## Contatti

Informazioni Tecniche:

**Numero Verde 800-840012**

Ufficio Tecnico Commerciale:

STIFERITE SpA socio unico  
Viale Navigazione Interna, 54 /5  
35129 - Padova

Tel + 39 049 8997911  
Fax + 39 049 774727

[www.stiferite.com](http://www.stiferite.com)

**stiferite**<sup>®</sup>  
l'isolante termico

STIFERITE SpA socio unico  
Viale della Navigazione Interna, 54/5 - 35129 Padova (I)  
Tel. +39 049 8997911 - Fax +39 049 774727  
www.stiferite.com

**Numero Verde 800-840012**



Certificazioni Aziendali  
ISO 9001 - Sistema Qualità.  
ISO 45001 - Salute e sicurezza dei lavoratori.  
ISO 14001 - Sistema di gestione ambientale

