

Listino prezzi edilizia e REDArt

Maggio 2020



Le immagini contenute nel presente listino hanno scopo puramente illustrativo e possono non rappresentare sempre fedelmente l'aspetto del prodotto o della relativa applicazione.

Data di aggiornamento: Maggio 2020

5

Listino edilizia

43

Listino REDArt

66

Condizioni di vendita





Le

f



Resilienza al fuoco

Resiste a temperature oltre i 1000°C.



Proprietà termiche

Risparmia energia mantenendo in condizioni ottimali il clima e la temperatura interni.



Capacità acustiche

Blocca, assorbe o migliora i suoni.

orze della roccia



Solidità

Facilità di installazione, solidità e performance invariate.



Estetica

Abbina la performance all'estetica.



Comportamento all'acqua

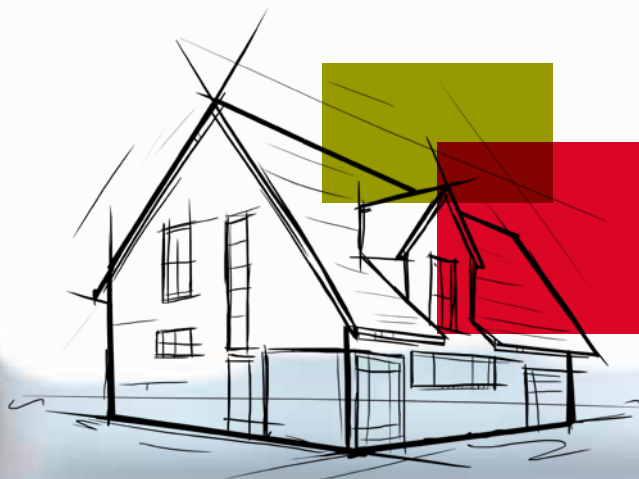
Gestisce la nostra risorsa più preziosa.



Circolarità

Materiale riciclabile e riutilizzabile.





Listino Edilizia



11

Pareti

19

Coperture

28

Facciate

34







Partizioni orizzontali

38

HVAC & FIRE Protection



Legenda

-  Classe di reazione al fuoco A1
-  Pannello Doppia Densità
-  Packaging compresso Slim pack
-  Prove acustiche di laboratorio
-  Prove di resistenza al fuoco di laboratorio
-  Mineral Wool Feet – Sistema di pallettizzazione su supporti in lana di roccia

Stabilimenti di provenienza

IST – Croazia	DE – Germania	NL – Olanda	ES – Spagna
HU – Ungheria	FR – Francia	PL – Polonia	

Classi di Servizio

A - Prodotto disponibile senza quantitativo minimo;
 B 3t - Prodotto disponibile con quantitativo minimo di 3 tonnellate;
 B 5t - Prodotto disponibile con quantitativo minimo di 5 tonnellate;
 B 6t - Prodotto disponibile con quantitativo minimo di 6 tonnellate;
 B n PAL - Prodotto disponibile con quantitativo minimo di n pallet.





Condizioni isole:

Sovrapprezzo per consegne in Sardegna e Sicilia;
 per maggiori informazioni contattare i nostri uffici commerciali.

Nel presente listino sono riportati i prezzi di vendita dei prodotti isolanti in lana di roccia ROCKWOOL, gamma edilizia.

Ai prezzi indicati verrà applicato uno sconto in base alla dimensione dell'ordine effettuato (in m³), come indicato nella tabella sottostante.

Dimensione dell'ordine

	Dimensione ordine		Sconto %
	m ³	N. Pallet*	
	da 18.1 m ³ a 24.5 m ³	Da 4 a 5 pallet tipologia A e B Da 8 a 10 pallet tipologia C Da 4 a 6 pallet tipologia D	0%
	da 24.5 m ³ a 45 m ³	Da 6 a 10 pallet tipologia A e B Da 12 a 20 pallet tipologia C Da 7 a 12 pallet tipologia D	5%
	da 45 m ³ a 89 m ³	Da 11 a 21 pallet tipologia A e B Da 22 a 42 pallet tipologia C Da 13 a 24 pallet tipologia D	6%
	oltre 89 m ³	22 pallet tipologia A e B 44 pallet tipologia C Da 25 a 26 pallet tipologia D	7%

* Il numero di pallet varia in base alle dimensioni del bancale stesso. Vedi dati ed esempi riportati nella pagina successiva.

Per il calcolo dello sconto vengono considerati i m³ indicati sulla conferma d'ordine inviata da ROCKWOOL ai propri clienti.

In caso di ordini inferiori a 18.1 m³ contattare i nostri uffici commerciali per la verifica degli eventuali costi extra.

Il numero di pallet è riportato a titolo esemplificativo e si riferisce solamente alle casistiche in cui i bancali abbiano dimensioni standard 1200x1200 mm, 2400x1200 mm o 2000x1200 mm.

Sconto regionale

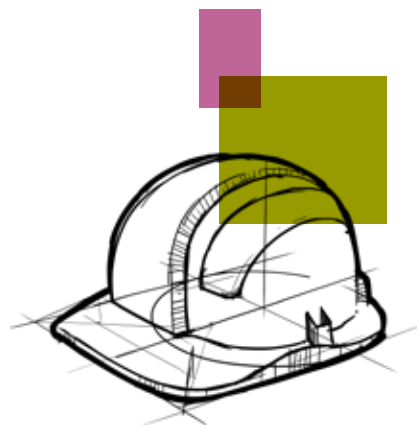
I prezzi indicati sono inoltre soggetti a un ulteriore sconto applicato in base alla zona geografica di appartenenza.

NOTE:

■ Per ordini completi, verrà applicato uno sconto pari al 7% anche qualora parte del carico sia destinato a magazzino e parte a cantiere (entro un raggio di 100 km).

■ Ordini relativi a materiali provenienti da stabilimenti diversi vengono conteggiati in maniera separata nel calcolo dello sconto volume (es. 8 bancali provenienti dalla Croazia --> sconto 5% e 12 bancali provenienti dall'Ungheria --> sconto 6%).

■ In caso di doppio scarico, oltre i 100 km verrà applicata una tariffa extra pari a 1€/km.



Esempio di carico completo

Di seguito vengo riportate le 4 tipologie standard di pallet utilizzate da ROCKWOOL Italia per la consegna dei propri prodotti della gamma edilizia e alcuni esempi di combinazioni possibili per poter

usufruire delle diverse scontistiche previste. Per ulteriori esempi relativi ad altre tipologie di pallet, contattare il proprio referente commerciale.

Pallet A (EDILIZIA)

Dimensione pallet:
1200 x 1200 x 2640 mm
Carico completo: 22 pallet



es. Acoustic 225 Plus,
sp. 6 cm, 14 pacchi/pallet

Pallet B (COPERTURA)

Dimensione pallet:
1200 x 2400 x 1385 mm
Pallet venduti a multipli di 2
Carico completo: 22 pallet



es. Hardrock Energy Plus,
sp. 8 cm, 16 pacchi/pallet

Pallet C (CAPPOTTO)

Dimensione pallet:
1200 x 1200 x 1350 mm
Pallet venduti a multipli di 2
Carico completo: 44 pallet






es. Frontrock Max Plus,
sp. 12 cm, 10 pacchi/pallet

Pallet D (BITUMATO)

Dimensione pallet:
2000 x 1200 x 1400 mm
Pallet venduti a multipli di 2
Carico completo: 26 pallet



es. Rockacier B SD,
sp. 40, 60 pannelli sfusi

Esempio di carico	m ³ complessivi ordine	Sconto
 8 pallet di Acoustic 225 Plus + 8 pallet di Hardrock Energy Plus (venduti a multipli di 2) + 12 pallet di Frontrock Max Plus (venduti a multipli di 2)	oltre 89 m ³	7%
 6 pallet di Acoustic 225 Plus + 6 pallet di Hardrock Energy Plus (venduti a multipli di 2) + 8 pallet di Frontrock Max Plus (venduti a multipli di 2)	da 45 m ³ a 89 m ³	6%
 2 pallet di Acoustic 225 Plus + 4 pallet di Hardrock Energy Plus (venduti a multipli di 2) + 8 pallet di Frontrock Max Plus (venduti a multipli di 2)	da 24.5 m ³ a 45 m ³	5%

Per alcuni specifici prodotti, ROCKWOOL Italia propone dei sistemi di imballaggio e pallettizzazione innovativi, che permettono di ottenere

vantaggi logistici ed ambientali, oltre a consentire una miglior gestione del cantiere.

Slim pack

Slim pack è un innovativo sistema di imballaggio introdotto da ROCKWOOL Italia per la compressione della lana di roccia. Permette di ridurre il volume dei pacchi spediti dallo stabilimento produttivo presso clienti e/o cantieri e, di conseguenza, dai clienti alla destinazione finale.

Questo sistema permette quindi di caricare un maggior numero di pacchi di prodotto a parità di volume del mezzo utilizzato, ottenendo in tal modo vantaggi logistici e ambientali.

SLIM PACK è attualmente disponibile per i seguenti prodotti:

- Pannello 211 - compresso
- Pannello 220 - compresso



Mineral Wool Feet (MIWO Feet)

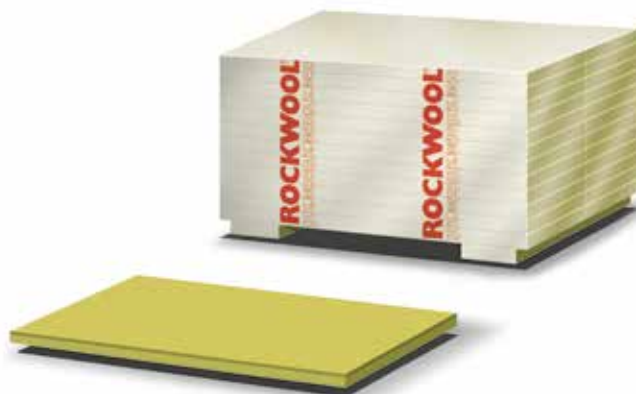
ROCKWOOL Italia propone un sistema innovativo per il trasporto e la movimentazione dei prodotti su bancale.

Tale sistema prevede l'impiego di pannelli ad elevata densità e ad alta resistenza a compressione come elemento di supporto in alternativa al tradizionale pallet di legno.

Ciò consente di ottenere i seguenti benefici:

- Vantaggi logistici e ambientali
- Miglior gestione di cantiere

Per maggiori informazioni sui prodotti per i quali è previsto il sistema MIWO Feet, contattare i nostri uffici commerciali.



NEW

Accedi al nostro servizio Track & Trace!

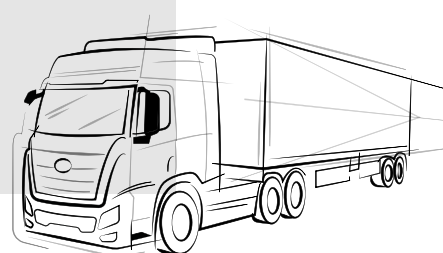
ROCKWOOL ti permette di tenere traccia del tuo ordine dal momento della partenza della merce dallo stabilimento fino alla consegna.

Il servizio Track & Trace ti consente di:

- monitorare in tempo reale il tuo ordine
- essere informato sulla partenza del camion dallo stabilimento
- essere informato sull'orario di consegna ed eventuali ritardi
- avere accesso alla documentazione necessaria

Non è necessario installare un'app, è possibile accedere al servizio da PC o cellulare. Sei interessato e vorresti saperne di più su questo servizio?

Il customer service ROCKWOOL sarà felice di rispondere alle tue domande.



Di seguito viene riportato uno schema riassuntivo delle casistiche di modifica e cancellazione ordine. Le informazioni riportate si riferiscono ai carichi completi.

Per gli ordini che non comprendono un carico completo, si consiglia di contattare il proprio referente commerciale.

Condizioni di modifica ordine

		Prodotto Standard (Classe servizio A)	Prodotto Standard (Classe servizio B)	Prodotto Fuori Standard non presente a listino
Data consegna	Fino a 4 gg lavorativi prima della consegna	Gratuito	Gratuito	Gratuito
	Da 3 gg lavorativi prima della consegna	€ 200	€ 250	€ 500
	Da 2 gg lavorativi prima della consegna	non consentito	non consentito	non consentito
Destinazione	Fino a 4 gg lavorativi prima della consegna	Gratuito (*)	Gratuito (*)	Gratuito (*)
	Da 3 gg lavorativi prima della consegna	non consentito	non consentito	non consentito
Prodotto	Fino a 3 gg lavorativi prima della consegna	Gratuito	non consentito	non consentito
	Da 2 gg lavorativi prima della consegna	€ 200	non consentito	non consentito
Quantità	Fino a 3 gg lavorativi prima della consegna	Gratuito	non consentito	non consentito
	Da 2 gg lavorativi prima della consegna	€ 200	non consentito	non consentito

* Lo sconto regionale potrebbe subire delle variazioni.

Condizioni di cancellazione ordine e fermo camion

		Prodotto Standard (Classe servizio A)	Prodotto Standard (Classe servizio B)	Prodotto Fuori Standard non presente a listino
Cancellazione ordine	Fino a 4 gg lavorativi prima della consegna	Gratuito	addebito 30% valore ordine	addebito intero ordine
	Da 3 gg lavorativi prima della consegna	€ 300	addebito 50% valore ordine	addebito intero ordine
	Da 2 gg lavorativi prima della consegna	€ 400	addebito 50% valore ordine	addebito intero ordine
Ritorno in stabilimento	Riconsegna entro 30 gg	costo totale trasporto*	costo totale trasporto*	costo totale trasporto*
	Annullamento totale ordine	costo totale trasporto*	costo totale trasporto* + costo merce	costo totale trasporto* + costo merce
Fermo camion	Fino a 2 ore	Gratuito	Gratuito	Gratuito
	> 2 ore e entro h 15:00	€ 25/h	€ 25/h	€ 25/h
	Oltre h 15:00 (scarico giorno successivo)	€ 100 + € 25/h**	€ 100 + € 25/h**	€ 100 + € 25/h**

* Il costo effettivo viene comunicato dall'ufficio commerciale di ROCKWOOL Italia.

** La penalità di € 25/h viene applicata a partire dalle h 08:00 del giorno successivo.

PARETI

Pannelli non rivestiti

Pannello 211 - compresso* ($\rho = 40 \text{ kg/m}^3$) - IST**



$\lambda_D = 0,035 \text{ W/mK}$ - Euroclasse A1

Pannello semirigido in lana di roccia non rivestito a densità medio-bassa, per l'isolamento termico ed acustico.

Formato 1200x600 mm

Pacchi su pallet Slim pack piccolo

Dimensione pallet: base 1200x1200 mm; altezza massima 2520 mm.



Dimensioni [mm]	Spessore [mm]	Cod. SAP IST	Classe di Servizio	Pannelli / Pacco	Pacchi / Pallet	m ² / Pallet	Pallet / Camion	m ² / Camion	Prezzo € / m ²
1200 x 600	40	263956	A	15	16	172,80	22	3.801,60	3,38
1200 x 600	50	263981	A	12	16	138,24	22	3.041,28	4,16
1200 x 600	60	263984	A	10	16	115,20	22	2.534,40	4,96
1200 x 600	70	267471	A	8	16	92,16	22	2.027,52	5,79
1200 x 600	80	263986	A	8	16	92,16	22	2.027,52	6,60
1200 x 600	100	263987	A	6	16	69,12	22	1.520,64	8,24
1200 x 600	120	263989	A	5	16	57,60	22	1.267,20	9,89
1200 x 600	140	263992	A	4	16	46,08	22	1.013,76	11,55
1200 x 600	160***	263990	A	4	16	46,08	22	1.013,76	13,20

* Il prodotto Pannello 211 non compresso rimane disponibile su richiesta. Per maggiori informazioni sulle classi di servizio contattare i nostri uffici commerciali.

** Dallo stabilimento francese è disponibile il prodotto analogo denominato Rockcalm ($\rho = 40 \text{ kg/m}^3$; $\lambda_D = 0,035 \text{ W/mK}$) in spessori 40 - 50 - 60 - 120 mm con possibili variazioni del packaging.

*** Disponibili su richiesta spessori più elevati. Per maggiori informazioni contattare i nostri uffici commerciali.

Pannello 220 - compresso* ($\rho = 50 \text{ kg/m}^3$) - IST



$\lambda_D = 0,035 \text{ W/mK}$ - Euroclasse A1

Pannello semirigido in lana di roccia non rivestito a media densità, per l'isolamento termico ed acustico.

Formato 1200x600 mm

Pacchi su pallet Slim pack piccolo

Dimensione pallet: base 1200x1200 mm; altezza massima 2520 mm.



Dimensioni [mm]	Spessore [mm]	Cod. SAP IST	Classe di Servizio	Pannelli / Pacco	Pacchi / Pallet	m ² / Pallet	Pallet / Camion	m ² / Camion	Prezzo € / m ²
1200 x 600	40	264795	A	15	16	172,80	22	3.801,60	4,31
1200 x 600	50	264796	A	12	16	138,24	22	3.041,28	5,34
1200 x 600	60	264798	A	10	16	115,20	22	2.534,40	6,40
1200 x 600	80	264801	A	7	16	80,64	22	1.774,08	8,54
1200 x 600	100**	264803	A	6	16	69,12	22	1.520,64	10,91

* Il prodotto Pannello 220 non compresso rimane disponibile su richiesta. Per maggiori informazioni sulle classi di servizio contattare i nostri uffici commerciali.

** Disponibili su richiesta spessori più elevati. Per maggiori informazioni contattare i nostri uffici commerciali.

PARETI

Pannelli non rivestiti

Pannello 226 ($\rho = 60 \text{ kg/m}^3$) - IST



$\lambda_D = 0,035 \text{ W/mK}$ - Euroclasse A1

Pannello rigido in lana di roccia non rivestito a media densità, per l'isolamento termico e acustico.
Formato 1200x600 mm

Pacchi su pallet

Dimensione pallet: base 1200x1200 mm; altezza massima 2520 mm.



Dimensioni [mm]	Spessore [mm]	Cod. SAP IST	Classe di Servizio	Pannelli / Pacco	Pacchi / Pallet	m ² / Pallet	Pallet / Camion	m ² / Camion	Prezzo € / m ²
1200 x 600	30	41847	B 6t 29 PAL	16	10	115,2	22	2.534,40	3,85
1200 x 600	40	41848	A	12	10	86,40	22	1.900,80	5,15
1200 x 600	50	41849	A	12	8	69,12	22	1.520,64	6,41
1200 x 600	60	41850	A	8	10	57,60	22	1.267,20	7,42
1200 x 600	80	41852	A	6	10	43,20	22	950,40	9,87
1200 x 600	100	41854	B 6t 29 PAL	6	8	34,56	22	760,32	12,32
1200 x 600	120	41856	B 6t 29 PAL	4	10	28,80	22	633,60	14,77
1200 x 600	140	66893	B 6t 32 PAL	4	8	23,04	22	506,88	17,26
1200 x 600	160	66894	B 6t 29 PAL	3	10	21,60	22	475,20	19,72

Airrock DD / Ventirock Duo (ρ circa 70 kg/m³) - IST



$\lambda_D = 0,035 \text{ W/mK}$ - Euroclasse A1

Pannello rigido in lana di roccia non rivestito a doppia densità, per l'isolamento termico ed acustico.
Formato 1200x600 mm

Pacchi su pallet

Dimensione pallet: base 1200x1200 mm; altezza massima 2520 mm.



Dimensioni [mm]	Spessore [mm]	Cod. SAP IST	Classe di Servizio	Pannelli / Pacco	Pacchi / Pallet	m ² / Pallet	Pallet / Camion	m ² / Camion	Prezzo € / m ²
1200 x 600	60	265522	A	8	10	57,60	22	1.267,20	8,10
1200 x 600	80	265521	A	6	10	43,20	22	950,40	10,82
1200 x 600	100	265519	A	6	8	34,56	22	760,32	13,50
1200 x 600	120	265518	A	5	8	28,80	22	633,60	16,22
1200 x 600	140	265517	B 6t 27 PAL	4	8	23,04	22	506,88	18,91
1200 x 600	160	265516	B 6t 25 PAL	3	10	21,60	22	475,20	21,61
1200 x 600	180	265514	B 6t 28 PAL	3	8	17,28	22	380,16	24,32
1200 x 600	200	265513	B 6t 25 PAL	3	8	17,28	22	380,16	27,02

PARETI

Pannelli non rivestiti

Acoustic 225 Plus ($\rho = 70 \text{ kg/m}^3$) - IST*



$\lambda_D = 0,033 \text{ W/mK}$ - Euroclasse A1

Pannello rigido in lana di roccia non rivestito a media densità, per l'isolamento termico e acustico.
Formato 1200x600 mm

Pacchi su pallet

Dimensione pallet: base 1200x1200 mm; altezza massima 2640 mm.



Dimensioni [mm]	Spessore [mm]	Cod. SAP IST	Classe di Servizio	Pannelli / Pacco	Pacchi / Pallet	m ² / Pallet	Pallet / Camion	m ² / Camion	Prezzo € / m ²
1200 x 600	30	265629	A	16	10	115,2	22	2.534,4	4,19
1200 x 600	40	265978	A	9	14	90,72	22	1.995,84	5,63
1200 x 600	50	265980	A	10	10	72,00	22	1.584,00	7,02
1200 x 600	60	265981	A	6	14	60,48	22	1.330,56	8,28
1200 x 600	70	265983	A	8	8	46,08	22	1.013,76	9,67
1200 x 600	80	265987	A	4	16	46,08	22	1.013,76	11,05
1200 x 600	100	265989	A	4	12	34,56	22	760,32	13,80
1200 x 600	120	265990	A	4	10	28,80	22	633,60	16,55
1200 x 600	140	265992	A	4	8	23,04	22	506,88	19,32
1200 x 600	160**	265993	A	3	10	21,60	22	475,20	22,08

* Dallo stabilimento francese è disponibile il prodotto analogo denominato Rockplus IT NU ($\rho = 70 \text{ kg/m}^3$; $\lambda_D = 0,033 \text{ W/mK}$) in spessori 40 - 50 - 60 - 80 mm con possibili variazioni del packaging.

** Disponibili su richiesta spessori più elevati. Per maggiori informazioni contattare i nostri uffici commerciali.

Timberock ($\rho = 70 \text{ kg/m}^3$) - IST



$\lambda_D = 0,033 \text{ W/mK}$ - Euroclasse A1

Pannello rigido in lana di roccia non rivestito a media densità, per l'isolamento termico e acustico di pareti divisorie e perimetrali realizzate con struttura a telaio in legno.

Formato 1200x565 mm e 1200x575 mm

Pacchi su pallet

Dimensione pallet: base 2400x1200 mm; altezza massima 1365 mm.



Dimensioni [mm]	Spessore [mm]	Cod. SAP IST	Classe di Servizio	Pannelli / Pacco	Pacchi / Pallet	m ² / Pallet	Pallet / Camion	m ² / Camion	Prezzo € / m ²
1200 x 565	60	195823	A	7	12	56,95	22	1.252,90	8,69
1200 x 565	80*	195825	A	5	12	40,68	22	894,96	11,61
1200 x 575	60	195923	A	7	12	57,96	22	1.275,12	8,69
1200 x 575	80*	195921	A	5	12	41,40	22	910,80	11,61

* Disponibili su richiesta spessori più elevati (fino a 250 mm). Per maggiori informazioni contattare i nostri uffici commerciali.

PARETI

Pannelli non rivestiti

Pannello 248 ($\rho = 80 \text{ kg/m}^3$) - IST

A1
 $\lambda_D = 0,035 \text{ W/mK}$ - Euroclasse A1

Pannello rigido in lana di roccia non rivestito a media densità, per l'isolamento termico ed acustico.

Formato 1200x600 mm

Pacchi su pallet

Dimensione pallet: base 1200x1200 mm; altezza massima 2640 mm.



Dimensioni [mm]	Spessore [mm]	Cod. SAP IST	Classe di Servizio	Pannelli / Pacco	Pacchi / Pallet	m ² / Pallet	Pallet / Camion	m ² / Camion	Prezzo € / m ²
1200 x 600	30	76544	B 6t 22 PAL	16	10	115,20	22	2.534,40	5,30
1200 x 600	40	76615	A	10	12	86,40	22	1.900,80	7,13
1200 x 600	50	76616	A	8	12	69,12	22	1.520,64	8,89
1200 x 600	60	76617	A	8	10	57,60	22	1.267,20	10,25
1200 x 600	70	76618	B 6t 22 PAL	7	10	50,40	22	1.108,80	11,96
1200 x 600	80	76619	A	5	12	43,20	22	950,40	13,67
1200 x 600	100*	76531	B 6t 22 PAL	4	12	34,56	22	760,32	17,05

* Disponibili su richiesta spessori più elevati. Per maggiori informazioni contattare i nostri uffici commerciali.

PARETI

Pannelli preaccoppiati

Labelrock ($\rho \approx 80 \text{ kg/m}^3$) - FR



$\lambda_D = 0,035 \text{ W/mK}$ - Euroclasse A2-s1,d0

* Valore di densità riferito al solo isolante: densità dello strato superiore 110 kg/m^3 ;
densità dello strato inferiore 60 kg/m^3

Controparete isolante termoacustica costituita da un pannello in lana di roccia ROCKWOOL a doppia densità, accoppiato con lastra di gesso rivestito (lastra standard in spessore 10 mm).

Formato: pannelli di larghezza 1200 mm e lunghezza 2500 o 2600 mm

Pannelli su pallet

Dimensione pallet: base 2500x1200 mm, 2600x1200 mm a seconda del formato del pannello; altezza massima 1365 mm.



Pallet venduti a multipli di due

Dimensioni [mm]	Spessore [mm]	Cod. SAP FR	Classe di Servizio	Pannelli / Pallet	m ² / Pallet	Pallet / Camion	m ² / Camion	Prezzo € / m ²
2500 x 1200	10+40	59451	A	25	75,00	20	1.500,00	14,63
2600 x 1200	10+40	53545	A	25	78,00	20	1.560,00	14,63
2500 x 1200	10+60	63607	A	18	54,00	20	1.080,00	17,68
2600 x 1200	10+60	63335	A	18	56,16	20	1.123,20	17,68
2500 x 1200	10+80**	63608	A	14	42,00	20	840,00	21,70
2600 x 1200	10+80**	63610	A	14	43,68	20	873,60	21,70
2500 x 1200	10+100	63609	A	11	33,00	20	660,00	24,99
2600 x 1200	10+100***	63611	A	11	34,32	20	686,40	24,99

** Il prodotto Labelrock ha conduttività termica 0,034 W/mK per spessore 80 mm e 0,035 W/mK per altri spessori.

*** Disponibili su richiesta spessori più elevati. Per maggiori informazioni contattare i nostri uffici commerciali.

PARETI

Pannelli rivestiti

Airrock 33 Kraft ($\rho = 70 \text{ kg/m}^3$) - IST

$\lambda_D = 0,033 \text{ W/mK}$ - Reazione al fuoco NPD

NPD = Nessuna prestazione determinata

Pannello rigido in lana di roccia a media densità, rivestito su un lato da un foglio di carta kraft politenata con funzione di freno a vapore, per l'isolamento termico ed acustico.

Formato 1200x600 mm

Pacchi su pallet

Dimensione pallet: base 1200x1200 mm; altezza massima 1320 mm.



Pallet venduti a multipli di due

Dimensioni [mm]	Spessore [mm]	Cod. SAP IST	Classe di Servizio	Pannelli / Pacco	Pacchi / Pallet	m ² / Pallet	Pallet / Camion*	m ² / Camion	Prezzo € / m ²
1200 x 600	50	280942	B 6 PAL	6	8	34,56	44	1.520,64	8,40
1200 x 600	60	280943	B 6 PAL	5	8	28,80	44	1.267,20	9,51
1200 x 600	80	280945	B 6 PAL	3	10	21,60	44	950,40	12,65
1200 x 600	100	280946	B 6 PAL	3	8	17,28	44	760,32	15,02
1200 x 600	120	280947	B 10 PAL	2	10	14,40	44	633,60	17,82
1200 x 600	140	280948	B 10 PAL	2	8	11,52	44	506,88	20,86
1200 x 600	160	280949	B 10 PAL	2	6	8,64	44	380,16	23,84

Airrock 35 Kraft ($\rho = 50 \text{ kg/m}^3$) - IST

$\lambda_D = 0,035 \text{ W/mK}$ - Reazione al fuoco NPD

NPD = Nessuna prestazione determinata

Pannello semirigido rigido in lana di roccia a media densità, rivestito su un lato da un foglio di carta kraft politenata con funzione di freno a vapore, per l'isolamento termico ed acustico.

Formato 1200x600 mm

Pacchi su pallet

Dimensione pallet: base 1200x1200 mm; altezza massima 1320 mm.



Pallet venduti a multipli di due

Dimensioni [mm]	Spessore [mm]	Cod. SAP IST	Classe di Servizio	Pannelli / Pacco	Pacchi / Pallet	m ² / Pallet	Pallet / Camion*	m ² / Camion	Prezzo € / m ²
1200 x 600	50	280962	B 6 PAL	6	8	34,56	44	1.520,64	6,52
1200 x 600	60	280963	B 6 PAL	5	8	28,80	44	1.267,20	7,62
1200 x 600	80	280965	B 6 PAL	3	10	21,60	44	950,40	9,83
1200 x 600	100	280966	B 6 PAL	3	8	17,28	44	760,32	12,28
1200 x 600	120	280967	B 10 PAL	2	10	14,40	44	633,60	14,88
1200 x 600	140	280968	B 10 PAL	2	8	11,52	44	506,88	17,36
1200 x 600	160	280970	B 10 PAL	2	6	8,64	44	380,16	19,84

PARETI

Pannelli rivestiti

Airrock 33 ALU ($\rho = 70 \text{ kg/m}^3$) - IST

A1
 $\lambda_D = 0,033 \text{ W/mK}$ - Euroclasse A1

Pannello rigido in lana di roccia a media densità, rivestito su un lato da un foglio di alluminio rinforzato da una rete in fibra minerale con funzione di barriera a vapore, per l'isolamento termico e acustico.

Formato 1200x600 mm

Pacchi su pallet

Dimensione pallet: base 1200x1200 mm; altezza massima 1320 mm.



Pallet venduti a multipli di due

Dimensioni [mm]	Spessore [mm]	Cod. SAP IST	Classe di Servizio	Pannelli / Pacco	Pacchi / Pallet	m ² / Pallet	Pallet / Camion*	m ² / Camion	Prezzo € / m ²
1200 x 600	40	280951	B 6 PAL	5	12	43,20	44	1.900,80	7,40
1200 x 600	50	280952	B 6 PAL	6	8	34,56	44	1.520,64	9,23
1200 x 600	60	280953	B 6 PAL	5	8	28,80	44	1.267,20	10,47
1200 x 600	80	280955	B 6 PAL	3	10	21,60	44	950,40	13,92
1200 x 600	100	280956	B 6 PAL	3	8	17,28	44	760,32	16,52
1200 x 600	120	280957	B 10 PAL	2	10	14,40	44	633,60	19,60
1200 x 600	140	280958	B 10 PAL	2	8	11,52	44	506,88	22,95
1200 x 600	160	280959	B 10 PAL	2	6	8,64	44	380,16	26,22

Airrock 35 ALU ($\rho = 50 \text{ kg/m}^3$) - IST

A1
 $\lambda_D = 0,035 \text{ W/mK}$ - Euroclasse A1

Pannello semirigido in lana di roccia a media densità, rivestito su un lato da un foglio di alluminio rinforzato da una rete in fibra minerale con funzione di barriera a vapore, per l'isolamento termico e acustico.

Formato 1200x600 mm

Pacchi su pallet

Dimensione pallet: base 1200x1200 mm; altezza massima 1320 mm.



Pallet venduti a multipli di due

Dimensioni [mm]	Spessore [mm]	Cod. SAP IST	Classe di Servizio	Pannelli / Pacco	Pacchi / Pallet	m ² / Pallet	Pallet / Camion*	m ² / Camion	Prezzo € / m ²
1200 x 600	40	280972	B 6 PAL	5	12	43,20	44	1.900,80	5,80
1200 x 600	50	280973	B 6 PAL	6	8	34,56	44	1.520,64	7,20
1200 x 600	60	280974	B 6 PAL	5	8	28,80	44	1.267,20	8,40
1200 x 600	80	280976	B 6 PAL	3	10	21,60	44	950,40	10,80
1200 x 600	100	280977	B 6 PAL	3	8	17,28	44	760,32	13,50
1200 x 600	120	280978	B 10 PAL	2	10	14,40	44	633,60	16,40
1200 x 600	140	280979	B 10 PAL	2	8	11,52	44	506,88	19,10
1200 x 600	160	280981	B 10 PAL	2	6	8,64	44	380,16	21,80

PARETI

Lana sfusa

ROCKin S - FR

A1

Euroclasse A1

Lana sfusa per insufflaggio meccanico.
Formato: sacchi da 25 kg

Sacchi su pallet

Dimensione pallet: base 1500x1200 mm; altezza massima 2550 mm.

kg/ sacco	Cod. SAP FR	Classe di Servizio	Sacchi / Pallet	kg / Pallet	Pallet / Camion	kg / Camion	Prezzo € / kg
25	256168	A	30	750	18	13.500	1,64

COPERTURE

Pannelli per coperture inclinate

Pannello 220 - compresso* ($\rho = 50 \text{ kg/m}^3$) - IST



$\lambda_D = 0,035 \text{ W/mK}$ - Euroclasse A1

Pannello semirigido in lana di roccia non rivestito a media densità, per l'isolamento termico ed acustico all'intradosso di coperture inclinate. Formato 1200x600 mm

Pacchi su pallet Slim pack piccolo

Dimensione pallet: base 1200x1200 mm; altezza massima 2520 mm.



Dimensioni [mm]	Spessore [mm]	Cod. SAP IST	Classe di Servizio	Pannelli / Pacco	Pacchi / Pallet	m ² / Pallet	Pallet / Camion	m ² / Camion	Prezzo € / m ²
1200 x 600	40	264795	A	15	16	172,80	22	3.801,60	4,31
1200 x 600	50	264796	A	12	16	138,24	22	3.041,28	5,34
1200 x 600	60	264798	A	10	16	115,20	22	2.534,40	6,40
1200 x 600	80	264801	A	7	16	80,64	22	1.774,08	8,54
1200 x 600	100**	264803	A	6	16	69,12	22	1.520,64	10,91

* Il prodotto Pannello 220 non compresso rimane disponibile su richiesta. Per maggiori informazioni sulle classi di servizio contattare i nostri uffici commerciali.

** Disponibili su richiesta spessori più elevati. Per maggiori informazioni contattare i nostri uffici commerciali.

Fitrock Energy Plus - 234 ($\rho = 95 \text{ kg/m}^3$) - IST



$\lambda_D = 0,034 \text{ W/mK}$ - Euroclasse A1

Pannello rigido in lana di roccia non rivestito a medio-alta densità, non portante, per l'isolamento termico, acustico e la sicurezza in caso di incendio. Formato 1200x600 mm

Pacchi su pallet

Dimensione pallet: base 1200x1200 mm; altezza massima 2680 mm.



Dimensioni [mm]	Spessore [mm]	Cod. SAP IST	Classe di Servizio	Pannelli / Pacco	Pacchi / Pallet	m ² / Pallet	Pallet / Camion	m ² / Camion	Prezzo € / m ²
1200 x 600	30	187217	A	10	16	115,20	22	2.534,40	5,72
1200 x 600	40	194916	A	10	12	86,40	22	1.900,80	7,64
1200 x 600	50	194917	A	6	16	69,12	22	1.520,64	9,54
1200 x 600	60	194983	A	5	16	57,60	22	1.267,20	11,44
1200 x 600	70	195108	B 6t 18 PAL	5	14	50,40	22	1.108,80	13,34
1200 x 600	80	187220	A	5	12	43,20	22	950,40	15,23
1200 x 600	90	195109	B 6t 18 PAL	3	18	38,88	22	855,36	17,17
1200 x 600	100	187221	A	3	16	34,56	22	760,32	19,07
1200 x 600	120	194915	A	3	14	30,24	22	665,28	22,89
1200 x 600	140	195118	B 6t 18 PAL	2	18	25,92	22	570,24	26,70
1200 x 600	160	187222	B 6t 18 PAL	2	16	23,04	22	506,88	30,51

COPERTURE

Pannelli per coperture inclinate

Hardrock Energy Plus (ρ^* circa 110 kg/m³) - IST



$\lambda_D = 0,035 \text{ W/mK}$ - Euroclasse A1 - $F_p \geq 450 \text{ N}$ - $\sigma_{10} \geq 30 \text{ kPa}$

* Densità dello strato superiore 190 kg/m³; densità dello strato inferiore 90 kg/m³.

Pannello rigido in lana di roccia non rivestito a doppia densità, ad elevata resistenza a compressione, calpestabile, per l'isolamento termico, acustico e la sicurezza in caso di incendio.

Formato 1200x600 mm e 2400x600 mm

Pacchi o Pannelli sfusi su pallet

Dimensione pallet per pannelli formato 1200x600 mm: base 2400x1200 mm; altezza massima 1385 mm

Dimensione pallet per pannelli formato 2400x600 mm: base 2400x1200 mm; altezza massima 1380 mm.



Pallet venduti a multipli di due

Dimensioni [mm]	Spessore [mm]	Cod. SAP IST	Classe di Servizio		Pannelli / Pacco	Pacchi / Pallet	m ² / Pallet	Pallet / Camion	m ² / Camion	Prezzo € / m ²
1200 x 600	50	220232	A		5	20	72,00	22	1.584,00	10,59
1200 x 600	60	220229	A		3	28	60,48	22	1.330,56	12,70
1200 x 600	80	220264	A		4	16	46,08	22	1.013,76	16,95
1200 x 600	100	222926	A		3	16	34,56	22	760,32	20,37
1200 x 600	120	239196	A		2	20	28,80	22	633,60	24,43
1200 x 600	140	239193	A		2	16	23,04	22	506,88	28,51
1200 x 600	160	215766	A		32 pannelli sfusi		23,04	22	506,88	32,58
1200 x 600	180	239175	B 6t	16 PAL	28 pannelli sfusi		20,16	22	443,52	36,66
1200 x 600	200	209088	B 6t	16 PAL	24 pannelli sfusi		17,28	22	380,16	40,73
2400 x 600	60	239775	A		42 pannelli sfusi		60,48	22	1.330,56	12,39
2400 x 600	80	239784	A		32 pannelli sfusi		46,08	22	1.013,76	16,52
2400 x 600	100	239786	A		24 pannelli sfusi		34,56	22	760,32	19,56
2400 x 600	120	239788	A		20 pannelli sfusi		28,80	22	633,60	23,47
2400 x 600	140	239814	A		18 pannelli sfusi		25,92	22	570,24	27,38
2400 x 600	160	239790	A		16 pannelli sfusi		23,04	22	506,88	31,28
2400 x 600	180	239793	B 6t	18 PAL	12 pannelli sfusi		17,28	22	380,16	35,20
2400 x 600	200	239817	B 6t	18 PAL	12 pannelli sfusi		17,28	22	380,16	39,11

COPERTURE

Pannelli per coperture inclinate/piane

Durock Energy Plus (ρ *circa 140 kg/m³) - IST



$\lambda_D = 0,036 \text{ W/mK}$ - Euroclasse A1 - $F_p \geq 550 \text{ N}$ - $\sigma_{10} \geq 50 \text{ kPa}$

* Densità dello strato superiore 200 kg/m³; densità dello strato inferiore 120 kg/m³.

Pannello rigido in lana di roccia non rivestito a doppia densità, ad elevata resistenza a compressione, calpestabile, per l'isolamento termico, acustico e la sicurezza in caso di incendio.

Formato 1200x600 mm e 2400x600 mm

Pacchi o Pannelli sfusi su pallet

Dimensione pallet per pannelli formato 1200x600 mm: base 2400x1200 mm; altezza massima 1385 mm

Dimensione pallet per pannelli formato 2400x600 mm: base 2400x1200 mm; altezza massima 1380 mm.



Pallet venduti a multipli di due

Dimensioni [mm]	Spessore [mm]	Cod. SAP IST	Classe di Servizio		Pannelli / Pacco	Pacchi / Pallet	m ² / Pallet	Pallet / Camion	m ² / Camion	Prezzo € / m ²
1200 x 600	50	243890	A		5	20	72,00	22	1.584,00	12,39
1200 x 600	60	243904	A		3	28	60,48	22	1.330,56	14,83
1200 x 600	80	243906	A		2	32	46,08	22	1.013,76	19,40
1200 x 600	100	243911	A		2	24	34,56	22	760,32	22,85
1200 x 600	120	243918	A		2	20	28,80	22	633,60	27,42
1200 x 600	140	243922	A		2	16	23,04	22	506,88	32,00
1200 x 600	160	243908	A		32 pannelli sfusi		23,04	22	506,88	36,56
1200 x 600	180	243919	B 6t	12 PAL	28 pannelli sfusi		20,16	22	443,52	41,14
1200 x 600	200	243920	B 6t	13 PAL	24 pannelli sfusi		17,28	22	380,16	45,70
2400 x 600	60	243999	A		42 pannelli sfusi		60,48	22	1.330,56	14,46
2400 x 600	80	244000	A		32 pannelli sfusi		46,08	22	1.013,76	18,92
2400 x 600	100	244001	A		24 pannelli sfusi		34,56	22	760,32	21,72
2400 x 600	120	244003	A		20 pannelli sfusi		28,80	22	633,60	26,05
2400 x 600	140	244007	A		16 pannelli sfusi		23,04	22	506,88	30,40
2400 x 600	160	244009	B 6t	12 PAL	16 pannelli sfusi		23,04	22	506,88	34,75

Roofrock 50 Plus ($\rho = *$) - IST

$\lambda_D = 0,037 \text{ W/mK}$; Euroclasse A1 - $F_p \geq 500 \text{ N}$ - $\sigma_{10} \geq 50 \text{ kPa}$

* Per sp. 50 mm $\rho = 125 \text{ kg/m}^3$; per sp. 60-80 mm $\rho = 120 \text{ kg/m}^3$

Pannello rigido in lana di roccia, ad elevata resistenza a compressione, calpestabile, per l'isolamento termico, acustico e la sicurezza in caso di incendio.

Formato 1200x600 mm

Pacchi su pallet

Dimensione pallet: base 2400x1200 mm; altezza massima 1385 mm.



Dimensioni [mm]	Spessore [mm]	Cod. SAP IST	Classe di Servizio		Pannelli / Pacco	Pacchi / Pallet	m ² / Pallet	Pallet / Camion	m ² / Camion	Prezzo € / m ²
1200 x 600	50	276821	A		5	20	72,00	22	1.584,00	10,51
1200 x 600	60	274702	A		3	28	60,48	22	1.330,56	12,61
1200 x 600	80	274680	A		4	16	46,08	22	1.013,76	16,82

COPERTURE

Pannelli per coperture inclinate/piane

Masterrock NB (ρ^* circa 150 kg/m³) - DE



$\lambda_D = 0,035 \text{ W/mK}$ - Euroclasse A1 - $F_p \geq 550 \text{ N}$ - $\sigma_{10} \geq 50 \text{ kPa}$

* Densità dello strato superiore 210 kg/m³; densità dello strato inferiore 145 kg/m³.

Pannello rigido in lana di roccia non rivestito a doppia densità, ad elevata resistenza a compressione, calpestabile, per l'isolamento termico, acustico e la sicurezza in caso di incendio.

Formato 2000x600 mm

Pacchi sfusi su pallet in Mineral Wool Feet - Sistema di pallettizzazione su supporti in lana di roccia.

Dimensione pallet: base 2000x1200 mm; altezza massima 1350mm.



Dimensioni [mm]	Spessore [mm]	Cod. SAP DE	Classe di Servizio	Pannelli / Pacco	Pacchi / Pallet	m ² / Pallet	Pallet / Camion	m ² / Camion	Prezzo € / m ²
2000 x 600	60	175973	A	40 pannelli sfusi		48,00	28	1.344,00	15,57
2000 x 600	80	175974	A	30 pannelli sfusi		36,00	28	1.008,00	20,38
2000 x 600	100	175975	A	24 pannelli sfusi		28,80	28	806,40	24,00
2000 x 600	120	175976	A	20 pannelli sfusi		24,00	28	672,00	28,80
2000 x 600	140	175977	A	16 pannelli sfusi		19,20	28	537,60	33,61
2000 x 600	160	175978	A	14 pannelli sfusi		16,80	28	470,40	38,40
2000 x 600	180	175979	A	12 pannelli sfusi		14,40	28	403,20	43,21

T-Rock 50 N ($\rho = 150 \text{ kg/m}^3$) - IST



$\lambda_D = 0,040 \text{ W/mK}$ - Euroclasse A1 - $F_p \geq 500 \text{ N}$ - $\sigma_{10} \geq 50 \text{ kPa}$

Pannello rigido in lana di roccia non rivestito ad alta densità, calpestabile, per l'isolamento termico ed acustico.

Formato 1200x1000 mm

Pacchi su pallet

Dimensione pallet: base 1200x1000 mm; altezza massima 2530 mm.



Dimensioni [mm]	Spessore [mm]	Cod. SAP IST	Classe di Servizio	Pannelli / Pacco	Pacchi / Pallet	m ² / Pallet	Pallet / Camion	m ² / Camion	Prezzo € / m ²
1200 x 1000	30	41757	A	5	16	96,00	26	2.496,00	9,17
1200 x 1000	40	41758	A	4	15	72,00	26	1.872,00	10,47
1200 x 1000	50	41759	A	3	16	57,60	26	1.497,60	13,01

COPERTURE

Pannelli per coperture inclinate/piane

Dachrock (ρ^*) - IST

A1
 $\lambda_D = 0,040 \text{ W/mK}$ - Euroclasse A1 - $F_p \geq 600 \text{ N}$ - $\sigma_{10} \geq 70 \text{ kPa}$

 * Per sp. 40 mm $\rho = 156 \text{ kg/m}^3$; per sp. da 50 mm $\rho = 148 \text{ kg/m}^3$.

Pannello rigido in lana di roccia non rivestito ad alta densità, ad elevata resistenza a compressione, calpestabile, per l'isolamento termico, acustico e la sicurezza in caso di incendio.

Formato 1200x600 mm e 2000x1200 mm.

Pacchi su pallet

Dimensione pallet: base 2400x1200 mm; altezza massima 1310 mm.



Dimensioni [mm]	Spessore [mm]	Cod. SAP IST	Classe di Servizio	Pannelli / Pacco	Pacchi / Pallet	m ² / Pallet	Pallet / Camion	m ² / Camion	Prezzo € / m ²
1200 x 600**	40	96158	A	6	20	86,40	22	1.900,80	11,03
1200 x 600**	50	255592	A	4	24	69,12	22	1.520,64	13,80

** Prodotto disponibile nel formato 2000x1200 mm. Per maggiori informazioni contattare i nostri uffici commerciali.

Hardrock Max (ρ^* circa 165 kg/m³) - IST

A1
 $\lambda_D = 0,039 \text{ W/mK}$ - Euroclasse A1 - $F_p \geq 800 \text{ N}$ - $\sigma_{10} \geq 70 \text{ kPa}$

 * Densità dello strato superiore 220 kg/m³; densità dello strato inferiore 150 kg/m³.

Pannello rigido in lana di roccia non rivestito ad alta densità, ad elevata resistenza a compressione, calpestabile, per l'isolamento termico, acustico e la sicurezza in caso di incendio.

Formato 1000x600 mm.

Pacchi su pallet

Dimensione pallet: base 2400x1200 mm; altezza massima 1310 mm.



Dimensioni [mm]	Spessore [mm]	Cod. SAP IST	Classe di Servizio	Pannelli / Pacco	Pacchi / Pallet	m ² / Pallet	Pallet / Camion	m ² / Camion	Prezzo € / m ²
1000 x 600	60	98408	A	4	20	48,00	26	1.248,00	16,40
1000 x 600	80	98407	A	3	20	36,00	26	936,00	21,85
1000 x 600	100	100140	A	2	24	28,80	26	748,80	26,53

COPERTURE

Pannelli per coperture piane

Grandi superfici

Flatrock 50 (ρ^* circa 140 kg/m³) - IST



$\lambda_D = 0,036 \text{ W/mK}$ - Euroclasse A1 - $F_p \geq 550 \text{ N}$ - $\sigma_{10} \geq 50 \text{ kPa}$

* Densità dello strato superiore 200 kg/m³; densità dello strato inferiore 120 kg/m³.

Pannello rigido in lana di roccia non rivestito a doppia densità, ad elevata resistenza a compressione, calpestabile, per l'isolamento termico, acustico e la sicurezza in caso di incendio. Il prodotto è indicato principalmente per coperture di grandi dimensioni.

Formato 2000x1200 mm.

Pannelli sfusi su pallet

Dimensione pallet*: base 2000x1200 mm; altezza massima 1380 mm.

* MIWO Feet Pallet (Mineral Wool Feet)



Dimensioni [mm]	Spessore [mm]	Cod. SAP IST	Classe di Servizio	Pannelli / Pacco	Pacchi / Pallet	m ² / Pallet	Pallet / Camion	m ² / Camion	Prezzo € / m ²
2000 x 1200	50	244978	B 6t	25 pannelli sfusi		60,00	26	1.560,00	12,39
2000 x 1200	60	244932	B 6t	21 pannelli sfusi		50,40	26	1.310,40	14,83
2000 x 1200	80	244980	B 6t	16 pannelli sfusi		38,40	26	998,40	19,40
2000 x 1200	100	244981	B 6t	12 pannelli sfusi		28,80	26	748,80	22,85
2000 x 1200	120	244989	B 6t	10 pannelli sfusi		24,00	26	624,00	27,42
2000 x 1200	140	244991	B 6t	8 pannelli sfusi		19,20	26	499,20	32,00
2000 x 1200	150	244994	B 6t	8 pannelli sfusi		19,20	26	499,20	34,28
2000 x 1200	160	244997	B 6t	8 pannelli sfusi		19,20	26	499,20	36,56
2000 x 1200	180	245023	B 6t	6 pannelli sfusi		14,40	26	374,40	41,14
2000 x 1200	200	245026	B 6t	6 pannelli sfusi		14,40	26	374,40	45,70

Flatrock 60 (ρ^* circa 150 kg/m³) - IST



$\lambda_D = 0,038 \text{ W/mK}$ - Euroclasse A1 - $F_p \geq 650 \text{ N}$ - $\sigma_{10} \geq 60 \text{ kPa}$

* Densità dello strato superiore 210 kg/m³; densità dello strato inferiore 130 kg/m³.

Pannello rigido in lana di roccia non rivestito a doppia densità, ad elevata resistenza a compressione, calpestabile, per l'isolamento termico, acustico e la sicurezza in caso di incendio. Il prodotto è indicato principalmente per coperture di grandi dimensioni.

Formato 2000x1200 mm.

Pannelli sfusi su pallet

Dimensione pallet*: base 2000x1200 mm; altezza massima 1380 mm.

* MIWO Feet Pallet (Mineral Wool Feet)



Dimensioni [mm]	Spessore [mm]	Cod. SAP IST	Classe di Servizio	Pannelli / Pacco	Pacchi / Pallet	m ² / Pallet	Pallet / Camion	m ² / Camion	Prezzo € / m ²
2000 x 1200	50	**	B 6t	25 pannelli sfusi		60,00	26	1.560,00	12,84
2000 x 1200	60	279202	B 6t	21 pannelli sfusi		50,40	26	1.310,40	15,41
2000 x 1200	80	**	B 6t	16 pannelli sfusi		38,40	26	998,40	20,54
2000 x 1200	100	**	B 6t	12 pannelli sfusi		28,80	26	748,80	24,94
2000 x 1200	120	236393	B 6t	10 pannelli sfusi		24,00	26	624,00	29,93
2000 x 1200	140	246676	B 6t	8 pannelli sfusi		19,20	26	499,20	34,90
2000 x 1200	160	**	B 6t	8 pannelli sfusi		19,20	26	499,20	39,90
2000 x 1200	180	**	B 6t	6 pannelli sfusi		14,40	26	374,40	44,89
2000 x 1200	200	**	B 6t	6 pannelli sfusi		14,40	26	374,40	49,88

**Codici in fase di creazione. Per maggiori informazioni contattare i nostri uffici commerciali.

COPERTURE

Pannelli per coperture piane

Grandi superfici

Flatrock 70 (ρ^* circa 165 kg/m³) - IST



$\lambda_D = 0,039$ W/mK - Euroclasse A1 - $F_p \geq 800$ N - $\sigma_{10} \geq 70$ kPa

* Densità dello strato superiore 220 kg/m³; densità dello strato inferiore 150 kg/m³.

Pannello rigido in lana di roccia non rivestito a doppia densità, ad elevata resistenza a compressione, calpestabile, per l'isolamento termico, acustico e la sicurezza in caso di incendio. Il prodotto è indicato principalmente per coperture di grandi dimensioni.

Formato 2000x1200 mm.

Pannelli sfusi su pallet

Dimensione pallet*: base 2000x1200 mm; altezza massima 1380 mm.

* MIWO Feet Pallet (Mineral Wool Feet)



Dimensioni [mm]	Spessore [mm]	Cod. SAP IST	Classe di Servizio	Pannelli / Pacco	Pacchi / Pallet	m ² / Pallet	Pallet / Camion	m ² / Camion	Prezzo € / m ²
2000 x 1200	50	239681	B 6t	24 pannelli sfusi		57,60	26	1.497,60	13,67
2000 x 1200	60	222952	B 6t	21 pannelli sfusi		50,40	26	1.310,40	16,40
2000 x 1200	70	205516	B 6t	18 pannelli sfusi		43,20	26	1.123,20	19,13
2000 x 1200	80	240556	B 6t	16 pannelli sfusi		38,40	26	998,40	21,85
2000 x 1200	100	240551	B 6t	12 pannelli sfusi		28,80	26	748,80	26,53
2000 x 1200	120	240552	B 6t	10 pannelli sfusi		24,00	26	624,00	31,84
2000 x 1200	140	240553	B 6t	8 pannelli sfusi		19,20	26	499,20	37,14
2000 x 1200	150	258102	B 6t	8 pannelli sfusi		19,20	26	499,20	39,79
2000 x 1200	160	**	B 6t	8 pannelli sfusi		19,20	26	499,20	42,45

**Codici in fase di creazione. Per maggiori informazioni contattare i nostri uffici commerciali.

Flatrock 50 Bond (ρ^* circa 140 kg/m³) - IST



$\lambda_D = 0,036$ W/mK - Euroclasse A2-s1,d0 - $F_p \geq 650$ N - $\sigma_{10} \geq 50$ kPa

* Densità dello strato superiore 200 kg/m³; densità dello strato inferiore 120 kg/m³.

Pannello rigido in lana di roccia a doppia densità, ad elevata resistenza a compressione, calpestabile e rivestito su un lato da un velo minerale, per l'isolamento termico, acustico e la sicurezza in caso di incendio. Il prodotto è raccomandato per applicazioni in cui l'impermeabilizzazione è realizzata con membrane bituminose.

Formato 1200x1000 mm.

Pannelli sfusi su pallet

Dimensione pallet: base 1200x1000 mm; altezza massima 1320 mm.



Dimensioni [mm]	Spessore [mm]	Cod. SAP IST	Classe di Servizio	Pannelli / Pacco	Pacchi / Pallet	m ² / Pallet	Pallet / Camion	m ² / Camion	Prezzo € / m ²
1200 x 1000	50	281020	6 PAL	24 pannelli sfusi		28,80	52	1.497,60	13,33
1200 x 1000	60	281021	6 PAL	20 pannelli sfusi		24,00	52	1248,00	14,70
1200 x 1000	80	281022	6 PAL	15 pannelli sfusi		18,00	52	936,00	18,64
1200 x 1000	100	281023	6 PAL	12 pannelli sfusi		14,40	52	748,80	23,29
1200 x 1000	120	281024	10 PAL	10 pannelli sfusi		12,00	52	624,00	27,81
1200 x 1000	140	281025	10 PAL	8 pannelli sfusi		9,60	52	499,20	32,45
1200 x 1000	150	281026	10 PAL	8 pannelli sfusi		9,60	52	499,20	34,76
1200 x 1000	160	281027	10 PAL	7 pannelli sfusi		8,40	52	436,80	37,08
1200 x 1000	180	281028	10 PAL	6 pannelli sfusi		7,20	52	374,40	41,58

COPERTURE

Pannelli bitumati per coperture

Rockacier B Soudable / Rockacier B Soudable Energy (ρ^*) - FR

$\lambda_D = 0,039 \text{ W/mK}$ - Reazione al fuoco NPD - $\sigma_{10} \geq 50 \text{ kPa}$

NPD = Nessuna prestazione determinata

* Densità: per sp. 40 mm $\rho = 157 \text{ kg/m}^3$; per sp. 50, 60, 70 e 80 mm $\rho = 135 \text{ kg/m}^3$;
per sp. $\geq 100 \text{ mm}$ (DD) ρ circa 155 kg/m^3 (strato superiore: 220 kg/m^3 ; strato inferiore: 140 kg/m^3).

Pannello rigido in lana di roccia ad alta densità (mono densità per Rockacier B Soudable, doppia densità per Rockacier B Soudable Energy), ad elevata resistenza a compressione, calpestabile, rivestito su un lato da uno strato di bitume (provvisto in superficie di un film di polipropilene termofusibile), per l'isolamento termico e acustico di coperture piane (tetto caldo).

Formato 1200x1000 mm

Pannelli sfusi su pallet

Dimensione pallet: base 2000x1200 mm; altezza massima 1305 mm.



Pallet venduti a multipli di due per il formato 2000x1200 mm

Dimensioni [mm]	Spessore [mm]	Cod. SAP FR	Classe di Servizio	Pannelli / Pacco	Pacchi / Pallet	m ² / Pallet	Pallet / Camion	m ² / Camion	Prezzo € / m ²
1200 x 1000	40	212288	A	60 pannelli sfusi		72,00	26	1.872,00	11,20
1200 x 1000	50	236642	A	50 pannelli sfusi		60,00	26	1.560,00	12,83
1200 x 1000	60	172079	A	40 pannelli sfusi		48,00	26	1.248,00	15,09
1200 x 1000	80	172081	A	32 pannelli sfusi		38,40	26	998,40	20,23
1200 x 1000	100	172082	A	24 pannelli sfusi		28,80	26	748,80	25,14
1200 x 1000	110	172083	A	20 pannelli sfusi		24,00	26	624,00	27,65
1200 x 1000	120	172084	A	20 pannelli sfusi		24,00	26	624,00	30,18
1200 x 1000	140	172086	A	16 pannelli sfusi		19,20	26	499,20	35,21
1200 x 1000	150	172087	A	16 pannelli sfusi		19,20	26	499,20	37,72
1200 x 1000	160	172088	A	16 pannelli sfusi		19,20	26	499,20	40,24

Pacchi su pallet

Dimensione pallet: base 1200x1000 mm; altezza massima 2763 mm.

Dimensioni [mm]	Spessore [mm]	Cod. SAP FR	Classe di Servizio	Pannelli / Pacco	Pacchi / Pallet	m ² / Pallet	Pallet / Camion	m ² / Camion	Prezzo € / m ²
1200 x 1000	40	53696	A	4	16	76,80	26	1.996,80	11,20
1200 x 1000	50	53677	A	4	13	62,40	26	1.622,40	12,83
1200 x 1000	60	53678	A	3	14	50,40	26	1.310,40	15,09
1200 x 1000	80	96267	A	3	11	39,60	26	1.029,60	20,23

COPERTURE

Pannelli bitumati per coperture

Rockacier C Soudable (ρ 145 kg/m³) - FR

$\lambda_D = 0,040$ W/mK - Reazione al fuoco NPD - $\sigma_{10} \geq 70$ kPa

NPD = Nessuna prestazione determinata

Pannello rigido in lana di roccia ad alta densità, ad elevata resistenza a compressione, calpestabile, rivestito su un lato da uno strato di bitume (provvisto in superficie di un film di polipropilene termofusibile), per l'isolamento termico e acustico di coperture piane (tetto caldo).

Formato 1200x1000 mm

Pannelli sfusi su pallet

Dimensione pallet: base 2000x1200 mm; altezza massima 1400 mm.



Pallet venduti a multipli di due per il formato 2000x1200 mm

Dimensioni [mm]	Spessore [mm]	Cod. SAP FR	Classe di Servizio	Pannelli / Pallet	Pacchi / Pallet	m ² / Pallet	Pallet / Camion	m ² / Camion	Prezzo € / m ²
1200 x 1000	60	172102	A	40 pannelli sfusi		48,00	26	1.248,00	16,73
1200 x 1000	80	172104	A	32 pannelli sfusi		38,40	26	998,40	22,29
1200 x 1000	100	172106	A	24 pannelli sfusi		28,80	26	748,80	27,06
1200 x 1000	120	172108	A	20 pannelli sfusi		24,00	26	624,00	33,42
1200 x 1000	140	172110	A	16 pannelli sfusi		19,20	26	499,20	38,98
1200 x 1000	160	172112	A	16 pannelli sfusi		19,20	26	499,20	44,56

FACCIAE

Pannelli per sistema a cappotto

Frontrock Casa (ρ *circa 80 kg/m³) - IST



$\lambda_D = 0,034$ W/mK - Euroclasse A1

* Densità dello strato superiore 110 kg/m³; densità dello strato inferiore 75 kg/m³.

Pannello rigido in lana di roccia non rivestito a doppia densità, per isolamento termico ed acustico, specifico per sistemi a cappotto di edifici di altezza massima fino a 7 metri, come abitazioni mono e bi-familiari.

Formato 1200x600 mm per sp. fino a 200 mm

Formato 1000x600 mm per sp. oltre ai 200 mm

Pacchi su pallet

Dimensione pallet per sp. fino a 200 mm: base 1200x1200 mm; altezza massima 1400 mm

Dimensione pallet per sp. oltre 200 mm: base 2000x1200 mm; altezza massima 1425 mm.



Pallet venduti a multipli di due

Dimensioni [mm]	Spessore [mm]	Cod. SAP	Classe di Servizio	Pannelli / Pacco	Pacchi / Pallet	m ² / Pallet	Pallet / Camion	m ² / Camion	Prezzo € / m ²
1200 x 600	60	227082	A	5	8	28,80	44	1.267,20	10,84
1200 x 600	80	227085	A	5	6	21,60	44	950,40	14,47
1200 x 600	100	227089	A	4	6	17,28	44	760,32	18,08
1200 x 600	120	239819	A	2	10	14,40	44	633,60	21,69
1200 x 600	140	239820	A	2	8	11,52	44	506,88	25,31
1200 x 600	160	239805	A	2	8	11,52	44	506,88	28,93
1200 x 600	180	239807	A	2	6	8,64	44	380,16	32,55
1200 x 600	200	239809	B	200 m ²	2	8,64	44	380,16	36,16
1000 x 600	220	293343	B	200 m ²	2	14,40	26	374,40	39,77
1000 x 600	240**	259869	B	200 m ²	2	9,60	26	249,60	43,40

** Disponibili su richiesta spessori più elevati (fino a 280 mm). Per maggiori informazioni contattare i nostri uffici commerciali.

FACCIAE

Pannelli per sistema a cappotto

Frontrock Pro (ρ^* circa 80 kg/m³) - IST**



$\lambda_D = 0,034$ W/mK - Euroclasse A1

* Densità dello strato superiore 110 kg/m³; densità dello strato inferiore 75 kg/m³.

Pannello rigido in lana di roccia non rivestito a doppia densità, per isolamento termico ed acustico, specifico per sistemi a cappotto dalle prestazioni termiche ottimizzate.

Formato 1200x600 mm per sp. fino a 200 mm

Formato 1000x600 mm per sp. oltre ai 200 mm

Pacchi su pallet

Dimensione pallet per sp. fino a 200 mm: base 1200x1200 mm; altezza massima 1400 mm

Dimensione pallet per sp. oltre 200 mm: base 2000x1200 mm; altezza massima 1425 mm.



Pallet venduti a multipli di due

Dimensioni [mm]	Spessore [mm]	Cod. SAP IST	Classe di Servizio	Pannelli / Pacco	Pacchi / Pallet	m ² / Pallet	Pallet / Camion	m ² / Camion	Prezzo € / m ²
1200 x 600	60	290953	A	5	8	28,80	44	1.267,20	11,64
1200 x 600	80	290963	A	5	6	21,60	44	950,40	15,54
1200 x 600	100	290951	A	4	6	17,28	44	760,32	19,41
1200 x 600	120	290964	A	2	10	14,40	44	633,60	23,29
1200 x 600	140	290965	A	2	8	11,52	44	506,88	27,18
1200 x 600	160	290966	A	2	8	11,52	44	506,88	31,06
1200 x 600	180	290968	A	2	6	8,64	44	380,16	34,94
1200 x 600	200	290975	B	200 m ²	2	8,64	44	380,16	38,83
1000 x 600	220	291303	B	200 m ²	2	14,40	26	374,40	42,70
1000 x 600	240**	290973	B	200 m ²	2	9,60	26	249,60	46,60

** Disponibili su richiesta spessori più elevati (fino a 280 mm). Per maggiori informazioni contattare i nostri uffici commerciali.

FACCIAE

Pannelli per sistema a cappotto

Frontrock Max Plus (ρ *circa 78 kg/m³) - IST**



$\lambda_D = 0,035$ W/mK - Euroclasse A1

* Densità dello strato superiore 120 kg/m³; densità dello strato inferiore 70 kg/m³.

Pannello rigido in lana di roccia non rivestito a doppia densità, per isolamento termico ed acustico, speciico per sistemi a cappotto.

Formato 1200x600 mm per sp. fino a 200 mm

Formato 1000x600 mm per sp. oltre ai 200 mm

Pacchi su pallet

Dimensione pallet per sp. fino a 200 mm: base 1200x1200 mm; altezza massima 1400 mm

Dimensione pallet per sp. oltre 200 mm: base 2000x1200 mm; altezza massima 1335 mm.



Pallet venduti a multipli di due

Dimensioni [mm]	Spessore [mm]	Cod. SAP IST	Classe di Servizio	Pannelli / Pacco	Pacchi / Pallet	m ² / Pallet	Pallet / Camion	m ² / Camion	Prezzo € / m ²	
1200 x 600	50	219927	A	5	10	36,00	44	1.584,00	9,51	
1200 x 600	60	219929	A	5	8	28,80	44	1.267,20	11,41	
1200 x 600	80	211273	A	5	6	21,60	44	950,40	15,23	
1200 x 600	100	205737	A	4	6	17,28	44	760,32	19,03	
1200 x 600	120	211263	A	2	10	14,40	44	633,60	22,84	
1200 x 600	140	211543	A	2	8	11,52	44	506,88	26,64	
1200 x 600	160	220263	A	2	8	11,52	44	506,88	30,45	
1200 x 600	180	212311	A	2	6	8,64	44	380,16	34,26	
1200 x 600	200	217447	A	2	6	8,64	44	380,16	38,07	
1000 x 600	220	219940	B	200 m ²	2	8	9,60	26	249,60	41,86
1000 x 600	240***	219932	B	200 m ²	2	8	9,60	26	249,60	45,68

** Il pannello isolante Frontrock Max Plus è disponibile anche da altri stabilimenti produttivi (ad esempio svizzero e francese), con possibili variazioni di packaging e formati. Per maggiori informazioni contattare i nostri uffici commerciali.

*** Disponibili su richiesta spessori più elevati (fino a 300 mm). Per maggiori informazioni contattare i nostri uffici commerciali.

FACCIAE

Pannelli per sistema a cappotto

Frontrock Extra (ρ *circa 110 kg/m³) - IST



$\lambda_D = 0,036$ W/mK - Euroclasse A1

* Densità dello strato superiore 190 kg/m³; densità dello strato inferiore 90 kg/m³.

Pannello rigido in lana di roccia non rivestito a doppia densità, per isolamento termico ed acustico di sistemi a cappotto.

Prodotto realizzato per soddisfare specifici requisiti meccanici.

Formato 1000x600 mm

Pacchi su pallet

Dimensione pallet: base 1200x1000 mm; altezza massima 1400 mm.



Pallet venduti a multipli di due

Dimensioni [mm]	Spessore [mm]	Cod. SAP	Classe di Servizio	Pannelli / Pacco	Pacchi / Pallet	m ² / Pallet	Pallet / Camion	m ² / Camion	Prezzo € / m ²
1000 x 600	50	292923	B 6 tons	5	10	30,00	52	1.560,00	10,35
1000 x 600	60	225393	B 6 tons	5	8	24,00	52	998,40	12,42
1000 x 600	80	225395	A	4	8	19,20	52	998,40	16,56
1000 x 600	100	225404	A	4	6	14,40	52	748,80	20,71
1000 x 600	120	225406	A	2	10	12,00	52	624,00	24,85
1000 x 600	140	225419	A	3	6	10,80	52	561,60	28,99
1000 x 600	160	225409	A	2	8	9,60	52	499,20	33,13
1000 x 600	180	225411	B 6 tons	2	6	7,20	52	374,40	37,27
1000 x 600	200	225421	B 6 tons	2	6	7,20	52	374,40	41,41

Frontrock (RP-PT) (ρ *) - IST



$\lambda_D = 0,039$ W/mK - Euroclasse A1

* Densità: per sp. 30 e 40 mm $\rho = 140$ kg/m³; per sp. ≥ 50 mm $\rho = 120$ kg/m³.

Pannello rigido in lana di roccia non rivestito ad alta densità, per isolamento termico ed acustico, specifico per sistema a cappotto come elemento di completamento (spallette di serramenti ecc.).

Formato 1000x600 mm

Pacchi su pallet

Dimensione pallet: base 1200x1000 mm; altezza massima 1320 mm.



Dimensioni [mm]	Spessore** [mm]	Cod. SAP IST	Classe di Servizio	Pannelli / Pacco	Pacchi / Pallet	m ² / Pallet	Pallet / Camion	m ² / Camion	Prezzo € / m ²
1000 x 600	30	192950	A	8	10	48,00	44	2.112,00	9,06
1000 x 600	40	266533	A	5	12	36,00	44	1.584,00	10,78
1000 x 600	50**	266512	A	6	8	28,80	44	1.267,20	13,42

** Disponibili su richiesta spessori più elevati (fino a 200 mm). Per maggiori informazioni contattare i nostri uffici commerciali.

FACCIAE

Pannelli per facciate ventilate

Airrock DD / Ventirock Duo (ρ circa 70 kg/m³) - IST



$\lambda_D = 0,035$ W/mK - Euroclasse A1

Pannello rigido in lana di roccia non rivestito a doppia densità, per l'isolamento termico ed acustico.

Formato 1200x600 mm

Pacchi su pallet

Dimensione pallet: base 1200x1200 mm; altezza massima 2520 mm.



Dimensioni [mm]	Spessore [mm]	Cod. SAP IST	Classe di Servizio	Pannelli / Pacco	Pacchi / Pallet	m ² / Pallet	Pallet / Camion	m ² / Camion	Prezzo € / m ²
1200 x 600	60	265522	A	8	10	57,60	22	1.267,20	8,10
1200 x 600	80	265521	A	6	10	43,20	22	950,40	10,82
1200 x 600	100	265519	A	6	8	34,56	22	760,32	13,50
1200 x 600	120	265518	A	5	8	28,80	22	633,60	16,22
1200 x 600	140	265517	B 6t 27 PAL	4	8	23,04	22	506,88	18,91
1200 x 600	160	265516	B 6t 25 PAL	3	10	21,60	22	475,20	21,61
1200 x 600	180	265514	B 6t 28 PAL	3	8	17,28	22	380,16	24,32
1200 x 600	200	265513	B 6t 25 PAL	3	8	17,28	22	380,16	27,02

Fixrock 33 VF ($\rho = 70$ kg/m³) - IST



$\lambda_D = 0,033$ W/mK - Euroclasse A1

Pannello rigido in lana di roccia a media densità, rivestito su un lato con velo minerale nero, avente funzione estetica, per l'isolamento termico, acustico e la sicurezza in caso di incendio di facciate ventilate.

Formato 1200x600 mm

Pacchi su pallet

Dimensione pallet: base 1200x1200 mm; altezza massima 1320 mm.



Pallet venduti a multipli di due

Dimensioni [mm]	Spessore [mm]	Cod. SAP IST	Classe di Servizio	Pannelli / Pacco	Pacchi / Pallet	m ² / Pallet	Pallet / Camion	m ² / Camion	Prezzo € / m ²
1200 x 600	50	280984	B 6 PAL	6	8	34,56	44	1.520,64	7,80
1200 x 600	60	280985	B 6 PAL	5	8	28,80	44	1.267,20	9,35
1200 x 600	80	280987	B 6 PAL	3	10	21,60	44	950,40	12,49
1200 x 600	100	280988	B 6 PAL	3	8	17,28	44	760,32	15,59
1200 x 600	120	280989	B 10 PAL	2	10	14,40	44	633,60	17,77
1200 x 600	140	280990	B 10 PAL	2	8	11,52	44	506,88	20,73
1200 x 600	160	280991	B 10 PAL	2	6	8,64	44	380,16	23,68
1200 x 600	180	280992	B 10 PAL	2	6	8,64	44	380,16	26,69

FACCIAE

Pannelli per facciate ventilate

Fixrock 35 VF ($\rho = 50 \text{ kg/m}^3$) - IST

A1

$\lambda_D = 0,035 \text{ W/mK}$ - Euroclasse A1

Pannello semirigido in lana di roccia a media densità, rivestito su un lato con velo minerale nero, avente funzione estetica, per l'isolamento termico, acustico e la sicurezza in caso di incendio di facciate ventilate.

Formato 1200x600 mm

Pacchi su pallet

Dimensione pallet: base 1200x1200 mm; altezza massima 1320 mm.



Pallet venduti a multipli di due

Dimensioni [mm]	Spessore [mm]	Cod. SAP IST	Classe di Servizio	Pannelli / Pacco	Pacchi / Pallet	m ² / Pallet	Pallet / Camion	m ² / Camion	Prezzo € / m ²
1200 x 600	50	280994	B 6 PAL	6	8	34,56	44	1.520,64	6,68
1200 x 600	60	280995	B 6 PAL	5	8	28,80	44	1.267,20	7,76
1200 x 600	80	280997	B 6 PAL	3	10	21,60	44	950,40	10,34
1200 x 600	100	280998	B 6 PAL	3	8	17,28	44	760,32	12,52
1200 x 600	120	280999	B 10 PAL	2	10	14,40	44	633,60	14,27
1200 x 600	140	281000	B 10 PAL	2	8	11,52	44	506,88	16,64
1200 x 600	160	281002	B 10 PAL	2	6	8,64	44	380,16	19,02
1200 x 600	180	281003	B 10 PAL	2	6	8,64	44	380,16	21,40

PARTIZIONI ORIZZONTALI

Primo solaio

Ceilingrock Plus ($\rho = 70 \text{ kg/m}^3$) - IST



$\lambda_D = 0,033 \text{ W/mK}$ - Euroclasse A1

Pannello rigido in lana di roccia a media densità, rivestito sul lato da un velo minerale per l'isolamento termico ed acustico.

Formato 1200x600 mm

Pacchi su pallet

Dimensione pallet: base 1200x1200 mm; altezza massima 1320 mm.



NEW

Pallet venduti a multipli di due

Dimensioni [mm]	Spessore [mm]	Cod. SAP IST	Classe di Servizio	Pannelli / Pacco	Pacchi / Pallet	m ² / Pallet	Pallet / Camion*	m ² / Camion	Prezzo € / m ²
1200 x 600	60	281006	B 6 PAL	5	8	28,8	44	1.267,20	10,20
1200 x 600	80	281008	B 6 PAL	3	10	21,6	44	950,40	13,63
1200 x 600	100	281009	B 6 PAL	3	8	17,28	44	760,32	17,02
1200 x 600	120	281010	B 10 PAL	2	10	14,4	44	633,60	20,43
1200 x 600	140	281011	B 10 PAL	2	8	11,52	44	506,88	23,80
1200 x 600	160	281012	B 10 PAL	2	6	8,64	44	380,16	27,20
1200 x 600	180	281013	B 10 PAL	2	6	8,64	44	380,16	30,60

Ceilingrock Top (ρ^* circa 80 kg/m³) - IST



$\lambda_D = 0,034 \text{ W/mK}$ - Euroclasse A1

* Densità dello strato superiore 110 kg/m³; densità dello strato inferiore 75 kg/m³.

Pannello rigido in lana di roccia a doppia densità, rivestito sul lato da un velo minerale per l'isolamento termico ed acustico.

Formato 1200x600 mm

Pacchi su pallet

Dimensione pallet: base 1200x1200 mm; altezza massima 1320 mm.



NEW

Pallet venduti a multipli di due

Dimensioni [mm]	Spessore [mm]	Cod. SAP IST	Classe di Servizio	Pannelli / Pacco	Pacchi / Pallet	m ² / Pallet	Pallet / Camion*	m ² / Camion	Prezzo € / m ²
1200 x 600	100	281014	B 6 PAL	3	8	17,28	44	760,32	18,38
1200 x 600	120	281015	B 6 PAL	2	10	14,4	44	633,6	22,07
1200 x 600	140	281016	B 6 PAL	2	8	11,52	44	506,88	25,70
1200 x 600	160	281018	B 6 PAL	2	6	8,64	44	380,16	29,38
1200 x 600	180	281019	B 6 PAL	2	6	8,64	44	380,16	33,05

PARTIZIONI ORIZZONTALI

Primo solaio

Cosmos B (ρ circa 100 kg/m³) - NL



$\lambda_D = 0,034$ W/mK - Euroclasse A1

Pannello rigido in lana di roccia ad alta densità, finito su un lato con un velo minerale verniciato (i bordi sono anch'essi verniciati), per l'isolamento termico e acustico.

Formato 1200x600 mm

Cartoni su pallet

Dimensione pallet: base 1220x1220 mm; altezza massima 1350 mm.



Dimensioni [mm]	Spessore [mm]	Cod. SAP NL	Classe di Servizio	Pannelli / Cartoni	Cartoni / Pallet	m ² / Pallet	Pallet / Camion	m ² / Camion	Prezzo € / m ²
1200 x 600	60	270520	B 250 m ²	4	10	28,80	44	1.267,20	40,48
1200 x 600	80	270524	B 250 m ²	5	6	21,60	44	950,40	48,00
1200 x 600	100	271602	A	4	6	17,28	44	760,32	56,44

Fissaggi a scomparsa

Fissaggi a scomparsa per Ceilingrock Plus e Ceilingrock Top - CH

Elementi di ancoraggio per pannelli Ceilingrock Plus e Top.

È previsto l'utilizzo di 3/4* elementi di ancoraggio per pannello.

Prodotto	Spessore pannello Ceilingrock [mm]	Cod. SAP CH	Pz. / Scatola**	Prezzo € / pz.
MS 38	60	275913	36	2,11
MS 58	80 - 100	275915	36	2,82
MS 98	120 - 140	275916	32	3,77
MS 138	160	275917	200	4,90

* Per maggiori informazioni contattare il nostro ufficio tecnico.

** Quantitativo minimo: una scatola.

Fissaggi a scomparsa per Cosmos B - NL

Elementi di ancoraggio per pannelli Cosmos.

È previsto l'utilizzo di 3/4* elementi di ancoraggio per pannello.

Prodotto	Spessore pannello Cosmos [mm]	Cod. SAP NL	Pz. / Scatola**	Prezzo € / pz.
TBV 60	60	30464	200	2,63
TBV 80/100	80 - 100	30468	100	3,52

* Per maggiori informazioni contattare il nostro ufficio tecnico.

** Quantitativo minimo: una scatola.



PARTIZIONI ORIZZONTALI

Ultimo solaio

Roulo rock kraft (121) ($\rho = 26 \text{ kg/m}^3$) - FR

$\lambda_D = 0,040 \text{ W/mK}$ - Reazione al fuoco NPD
(Nessuna Prestazione Determinata)

Feltro in lana di roccia a bassa densità, rivestito su un lato da un foglio di carta kraft politenata con funzione di freno vapore, per l'isolamento termico ed acustico.

Formato: rotoli di larghezza 1200 mm e lunghezza variabile in funzione dello spessore

Feltri su pallet

Dimensione pallet: base 1200x1200 mm; altezza massima 2535 mm.



Dimensioni [mm]	Spessore [mm]	Cod. SAP FR	Classe di Servizio	Feltri / Pallet	m ² / Pallet	Pallet / Camion	m ² / Camion	Prezzo € / m ²
10000 x 1200	50	53434	A	18	216,00	22	4.752,00	3,08
8000 x 1200	60	53435	A	18	172,80	22	3.801,60	3,71
6000 x 1200	80	53436	A	18	129,60	22	2.851,20	4,70
5000 x 1200	100	53437	A	18	108,00	22	2.376,00	5,69
4000 x 1200	120	59419	B 5t	22 PAL	18	86,40	1.900,80	6,46
3500 x 1200	140	59420	A	18	75,60	22	1.663,20	7,53
3000 x 1200	160	63555	A	18	64,80	22	1.425,60	8,60
2400 x 1200	200*	84938	A	18	51,84	22	1.140,48	11,66

**Conduttività termica $\lambda_D = 0,039 \text{ W/mK}$ per lo spessore 200 mm.

LE FLOCON 2 - FR

A1

Euroclasse A1

Lana sfusa per applicazione manuale.

Formato: sacchi da 25 kg

Sacchi su pallet

Dimensione pallet: base 1500x1200 mm; altezza massima 1350 mm.

Pallet venduti a multipli di due

kg/ sacco	Cod. SAP FR	Classe di Servizio	Sacchi / Pallet	kg / Pallet	Pallet / Camion	kg / Camion	Prezzo € / kg
25	129554	A	15	375	36	13.500	1,31

PARTIZIONI ORIZZONTALI

Anticalpestio

Floorrock SE ($\rho = 100 \text{ kg/m}^3$) - DE



$\lambda_D = 0,034 \text{ W/mK}$ - Euroclasse A1

Pannello resiliente in lana di roccia non rivestito ad alta densità per l'isolamento acustico e termico dei sistemi di pavimentazione galleggiante. Formato 1000x625 mm

Pacchi su pallet

Dimensione pallet: base 2000x1250 mm; altezza massima 2070 mm.



Dimensioni [mm]	Spessore [mm]	Cod. SAP DE	Classe di Servizio	Pannelli / Pacco	Pacchi / Pallet	m ² / Pallet	Pallet / Camion	m ² / Camion	Prezzo € / m ²
1000 x 625	15	93836	A	18	16	180,00	12	2.160,00	4,21
1000 x 625	20	107069	A	16	24	240,00	12	2.880,00	4,68
1000 x 625	25	107070	A	12	24	180,00	12	2.160,00	6,56
1000 x 625	30	107071	A	10	24	150,00	12	1.800,00	7,65

Floorrock TE ($\rho = 130 \text{ kg/m}^3$) - DE



$\lambda_D = 0,034 \text{ W/mK}$ - Euroclasse A1

Pannello resiliente in lana di roccia non rivestito ad alta densità per l'isolamento acustico e termico dei sistemi di pavimentazione galleggiante. Formato 1000x625 mm

Pacchi su pallet

Dimensione pallet: base 2000x1250 mm; altezza massima 1400 mm.



Dimensioni [mm]	Spessore [mm]	Cod. SAP DE	Classe di Servizio	Pannelli / Pacco	Pacchi / Pallet	m ² / Pallet	Pallet / Camion	m ² / Camion	Prezzo € / m ²
1000 x 625	20*	107088	A	12	20	150,00	24	3.600,00	5,28
1000 x 625	30	107090	A	8	20	100,00	24	2.400,00	7,75
1000 x 625	40	107092	A	6	20	75,00	24	1.800,00	10,32
1000 x 625	50	107094	A	5	20	62,50	24	1.500,00	12,91

* Disponibile su richiesta anche lo spessore 13 mm. Per maggiori informazioni contattare i nostri uffici commerciali.

Floorrock GP ($\rho = 180 \text{ kg/m}^3$) - DE



$\lambda_D = 0,039 \text{ W/mK}$ - Euroclasse A1

Pannello resiliente in lana di roccia non rivestito ad alta densità per l'isolamento acustico e termico dei sistemi di pavimentazione galleggiante. Formato 1000x625 mm

Pacchi su pallet

Dimensione pallet: base 2000x1250 mm; altezza massima 1350 mm.



Dimensioni [mm]	Spessore [mm]	Cod. SAP DE	Classe di Servizio	Pannelli / Pacco	Pacchi / Pallet	m ² / Pallet	Pallet / Camion	m ² / Camion	Prezzo € / m ²
1000 x 625	20*	117590	**	8	28	140,00	24	3.360,00	9,66
1000 x 625	30	117591	**	6	24	90,00	24	2.160,00	10,61

* Disponibile su richiesta lo spessore 12 mm. Per maggiori informazioni contattare i nostri uffici commerciali.

** Per maggiori informazioni sulla classe di servizio contattare i nostri uffici commerciali.

HVAC & FIRE PROTECTION

HVAC - Feltri rivestiti in alluminio

Cod. 128 ($\rho = 21 \text{ kg/m}^3$) - FR

A1

Euroclasse A1

Feltro in lana di roccia a bassa densità, rivestito su un lato da un foglio di alluminio rinforzato da una rete in fibra minerale, per l'isolamento termico ed acustico.

Formato: rotoli di larghezza 1200 mm e lunghezza variabile in funzione dello spessore

Feltri su pallet

Dimensione pallet: base 1200x1200 mm; altezza circa 2535 mm.



Dimensioni [mm]	Spessore [mm]	Cod. SAP FR	Classe di Servizio	Feltri / Pallet	m ² / Pallet	Pallet / Camion	m ² / Camion	Prezzo € / m ²
10000 x 1200	50	53535	B 22 PAL	18	216,00	22	4.752,00	5,57
8000 x 1200	60	53533	B 22 PAL	18	172,80	22	3.801,60	6,35

Cod. 129 ($\rho = 70 \text{ kg/m}^3$) - FR

A1

Euroclasse A1

Feltro in lana di roccia a media densità, rivestito su un lato da un foglio di alluminio rinforzato da una rete in fibra minerale, per l'isolamento termico ed acustico.

Formato: rotoli di larghezza 1200 mm e lunghezza variabile in funzione dello spessore

Feltri su pallet

Dimensione pallet: base 1200x1200 mm; altezza circa 2535 mm.



Dimensioni [mm]	Spessore [mm]	Cod. SAP FR	Classe di Servizio	Feltri / Pallet	m ² / Pallet	Pallet / Camion	m ² / Camion	Prezzo € / m ²
6000 x 1200	40	31414	A	18	129,60	22	2.851,20	9,25
5000 x 1200	50	31415	A	18	108,00	22	2.376,00	10,83
4000 x 1200	60	31416	B 14 PAL	18	86,40	22	1.900,80	12,34
3000 x 1200	80	31201	B 14 PAL	18	64,80	22	1.425,60	15,78
2500 x 1200	100	31417	B 14 PAL	18	54,00	22	1.188,00	19,23

HVAC & FIRE PROTECTION

HVAC - Feltri rivestiti in alluminio

Larock 32 ALS ($\rho = 32 \text{ kg/m}^3$) - HU

A1

Euroclasse A1

Feltro lamellare in lana di roccia, rivestito su un lato da un foglio di alluminio rinforzato da una rete in fibra minerale, per l'isolamento termico ed acustico di condotte di ventilazione e tubazioni impiantistiche.

Formato: rotoli di larghezza 1000 mm e lunghezza variabile in funzione dello spessore

Feltri su pallet

Dimensione pallet: base 1200x1000 mm; altezza circa 2650 mm.



Dimensioni [mm]	Spessore [mm]	Cod. SAP HU	Classe di Servizio		Feltri / Pallet	m ² / Pallet	Pallet / Camion	m ² / Camion	Prezzo € / m ²
12000 x 1000	20	117042	A		10	120,00	26	3.120,00	5,42
8000 x 1000	30	117043	A		10	80,00	26	2.080,00	6,68
6000 x 1000	40	117045	B 3t	40 PAL	10	60,00	26	1.560,00	8,40
5000 x 1000	50	117046	A		10	50,00	26	1.300,00	9,88
4000 x 1000	60	117049	B 3t	40 PAL	10	40,00	26	1.040,00	11,95
3000 x 1000	80	117050	B 3t	40 PAL	10	30,00	26	780,00	14,84
2500 x 1000	100	117051	A		10	25,00	26	650,00	18,30

Klimarock ($\rho = 40 \text{ kg/m}^3$) - DE

A1

Euroclasse A1

Feltro lamellare in lana di roccia, rivestito su un lato da un foglio di alluminio rinforzato da una rete in fibra minerale, per l'isolamento termico ed acustico di condotte di ventilazione e tubazioni impiantistiche.

Formato: rotoli di larghezza 1000 mm e lunghezza variabile in funzione dello spessore

Feltri su pallet.

Dimensione pallet: base 1200x1200 mm; altezza circa 2500 mm.



Dimensioni [mm]	Spessore [mm]	Cod. SAP DE	Classe di Servizio	m ² / Camion	Prezzo € / m ²
9350 x 500	20	238269	A	*	6,65
6100 x 500	30	238282	A	*	7,91
4650 x 500	40	238284	A	*	9,53
3550 x 500	50	238292	A	*	11,18
2900 x 500	60	238294	A	*	13,02
2150 x 500	80	238329	A	*	16,22
1500 x 500	100	238342	B 2t	*	19,67

* Per maggiori informazioni contattare i nostri uffici commerciali.

HVAC & FIRE PROTECTION

Fire protection

CONLIT 150 P ($\rho = 180 \text{ kg/m}^3$) - ES



Euroclasse A1

Prestazioni di resistenza al fuoco secondo ETA 09/0275

Pannello rigido in lana di roccia non rivestito ad alta densità, per la protezione dal fuoco di elementi strutturali in acciaio quali travi e pilastri.

Formato 1800x1200 mm

Pannelli su pallet

Dimensione pallet: base 1800x1200 mm; altezza massima 1305 mm.



Pallet venduti a multipli di due

Dimensioni [mm]	Spessore [mm]	Cod. SAP ES	Classe di Servizio	Pannelli / Pallet	m ² / Pallet	Pallet / Camion	m ² / Camion	Prezzo € / m ²
1800 x 1200	20	241388	B 12 PAL	50	108,00	28	3.024,00	11,32
1800 x 1200	25	58565	B 12 PAL	48	103,68	28	2.903,04	14,16
1800 x 1200	30	58566	B 12 PAL	40	86,40	28	2.419,20	16,99
1800 x 1200	40	58626	B 12 PAL	30	64,80	28	1.814,40	22,65
1800 x 1200	50	58577	B 2 PAL	24	51,84	28	1.451,52	28,34
1800 x 1200	60	58727	B 12 PAL	20	43,20	28	1.209,60	34,01
1800 x 1200	70	58611	B 12 PAL	16	34,56	28	967,68	40,48
1800 x 1200	90	58654	B 12 PAL	12	25,92	28	725,76	52,67
1800 x 1200	100	58631	B 12 PAL	12	25,92	28	725,76	56,62

CONLIT 150 AF ($\rho = 180 \text{ kg/m}^3$) - ES



Euroclasse A1

Prestazioni di resistenza al fuoco secondo ETA 09/0275

Pannello rigido in lana di roccia ad alta densità, rivestito su un lato da un foglio di alluminio rinforzato da una rete in fibra minerale, per la protezione dal fuoco di elementi strutturali in acciaio quali travi e pilastri.

Formato 1800x1200 mm

Pannelli su pallet

Dimensione pallet: base 1800x1200 mm; altezza massima 1305 mm.



Pallet venduti a multipli di due

Dimensioni [mm]	Spessore [mm]	Cod. SAP ES	Classe di Servizio	Pannelli / Pallet	m ² / Pallet	Pallet / Camion	m ² / Camion	Prezzo € / m ²
1800 x 1200	20	241385	B 12 PAL	50	108,00	28	3.024,00	13,12
1800 x 1200	25	58560	B 12 PAL	48	103,68	28	2.903,04	16,39
1800 x 1200	30	58561	B 2 PAL	40	86,40	28	2.419,2	19,25
1800 x 1200	40	58562	B 12 PAL	30	64,80	28	1.814,4	24,93
1800 x 1200	50	58563	B 2 PAL	24	51,84	28	1.451,52	31,21
1800 x 1200	60	58637	B 12 PAL	20	43,20	28	1.209,60	36,20
1800 x 1200	70	58653	B 12 PAL	16	34,56	28	967,68	42,56
1800 x 1200	90	58576	B 2 PAL	12	25,92	28	725,76	53,92
1800 x 1200	100	59101	B 12 PAL	12	25,92	28	725,76	58,62

HVAC & FIRE PROTECTION

Fire protection

CONLIT Ductboard 120 ($\rho = 180 \text{ kg/m}^3$) - ES



Euroclasse A1

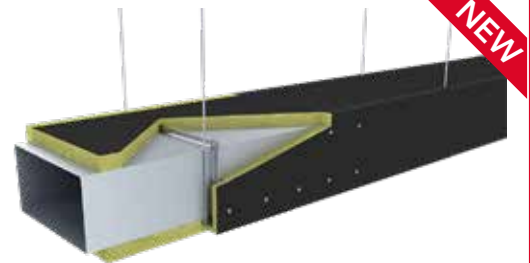
Prestazioni di resistenza al fuoco secondo EN 1366-1

Pannello rigido in lana di roccia ad alta densità, rivestito su un lato da un foglio di alluminio, rinforzato da una rete in fibra minerale, di colore nero. Specificamente progettato per la protezione dal fuoco di condotte metalliche rettangolari di ventilazione.

Formato 1200x1000 mm

Pannelli su pallet

Dimensione pallet: base 1200x1000 mm; altezza massima 1200 mm.



Pallet venduti a multipli di due

Dimensioni [mm]	Spessore [mm]	Cod. SAP ES	Classe di Servizio	Pannelli / Pallet	m ² / Pallet	Pallet / Camion	m ² / Camion	Prezzo € / m ²
1200 x 1000	90	259761	B 2 PAL	24	28,80	26	748,80	55,10

Colla CONLIT - ES



Colla a base di silicati, specificamente concepita per l'assemblaggio dei pannelli CONLIT 150 P e CONLIT 150 AF nei sistemi di protezione dal fuoco di strutture in acciaio, secondo ETA 09/0275 e per l'assemblaggio dei pannelli CONLIT Ductboard 120 nei sistemi di protezione dal fuoco di condotte metalliche rettangolari di ventilazione.

Confezioni singole

20 kg/confezione.

Cod. SAP ES	Classe di Servizio	Prezzo € / Kg	Prezzo € / Pz.
59300	*	6,74	137,59

* Per maggiori informazioni contattare i nostri uffici commerciali.



Firerock ($\rho = 80 \text{ kg/m}^3$) - FR



Euroclasse A1

Pannello rigido in lana di roccia a medio-alta densità, rivestito su un lato con un film di alluminio, per l'isolamento di cappe di caminetti.

Formato 1000x600 mm

Cartoni* su pallet

Dimensione pallet: base 1220x1010 mm; altezza massima 1320 mm.

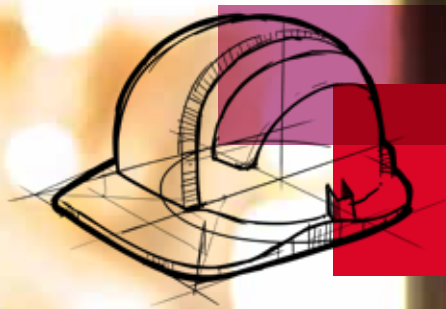


Pallet venduti a multipli di due

Dimensioni [mm]	Spessore [mm]	Cod. SAP FR	Classe di Servizio	Pannelli / Cartone	Cartoni / Pallet	m ² / Pallet	Pallet / Camion	m ² / Camion	Prezzo € / m ²
1000 x 600	30	53432	A	10	8	48,00	52	2.496,00	12,44
1000 x 600	40	53433	A	10	6	36,00	52	1.872,00	14,83

* Si raccomanda di stoccare il prodotto in ambienti asciutti.





Listino REDArt



45

Cos'è REDArt

46

Sistema di isolamento a cappotto REDArt

47

Prodotti

63

Finiture REDArt



È possibile ricevere un nostro supporto tecnico telefonicamente o via internet. I nostri esperti forniranno le informazioni ed i chiarimenti richiesti.

E-mail: redart@rockwool.it

Telefono: 02 346.13.1

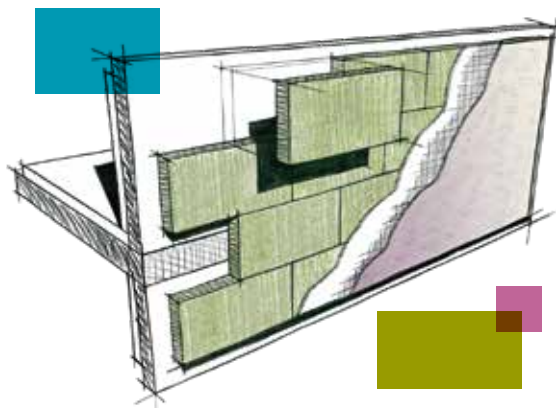
Online: www.rockwool.it/redart

I colori indicati nella gamma colori REDArt® sono stati riprodotti con una stampante. Pertanto, date le possibili variazioni nella configurazione degli schermi e nella qualità delle stampanti, essi sono da considerarsi a carattere puramente indicativo, e possono non riprodurre fedelmente il risultato finale.

Che cos'è REDArt®

REDArt: isolamento ed estetica combinati ad arte

REDArt è il sistema di isolamento termico a cappotto ROCKWOOL®, che combina l'aspetto estetico delle finiture con le ottime proprietà isolanti della lana di roccia. REDArt permette di scegliere tra più di 200 tonalità di colore e 3 tipi di granulometria (1.0, 1.5 e 2.0 mm). Un'ampia gamma di prodotti che garantisce la massima libertà di progettazione per ogni tipo di edificio. In questo catalogo sono contenuti tutti i prodotti e le finiture della gamma REDArt, sia per supporto tradizionale che per edifici in legno.



REDArt, un sistema completo per l'isolamento a cappotto

Quando si parla di "isolamento a cappotto", conosciuto anche come ETICS (External Thermal Insulation Composite Systems), si intende il rivestimento esterno di una parete opaca di facciata costituito da pannelli isolanti che vengono installati tramite incollaggio e fissaggio meccanico; a rivestirli vi è poi una rasatura con interposizione di rete di armatura in fibra di vetro antialcalina, sulla quale si applicano, in una seconda fase, fissativo e finitura granulometrica colorata.

I vantaggi del sistema di isolamento a cappotto dipendono in larga misura dalla qualità dei componenti scelti per la sua realizzazione e da una posa in opera accurata.

È infatti necessario andare a costituire uno strato continuo di isolante sull'intera superficie della facciata, prestando particolare attenzione ai raccordi con serramenti e coperture per ridurre così tutti i ponti termici. In questo modo viene

ottimizzato il fabbisogno energetico dell'intero edificio e si garantisce il comfort abitativo degli ambienti interni.

Dove si installa?

I sistemi di rivestimento a cappotto rappresentano, ad oggi, una delle soluzioni più diffuse e performanti per l'isolamento termico delle chiusure opache, specialmente se realizzati con materiali isolanti ad alte prestazioni.

Questo consente infatti di massimizzare gli effetti in termini di comfort abitativo (termico e acustico) e sostenibilità, permettendo inoltre di soddisfare le sempre più esigenti normative in ambito energetico, sia nel caso di interventi di riqualificazione, sia in quelli di nuova realizzazione.

Nell'ampio panorama dei materiali disponibili per la realizzazione dei sistemi a cappotto, REDArt si distingue per l'offerta di prodotti studiati e ottimizzati per garantire alte prestazioni e modalità di posa in opera ideali.

Il sistema REDArt si adatta a diverse tipologie di edifici, residenziali e non, e a particolari configurazioni geometriche.

Questo ci ha permesso di sviluppare due specifici pacchetti di isolamento a cappotto:

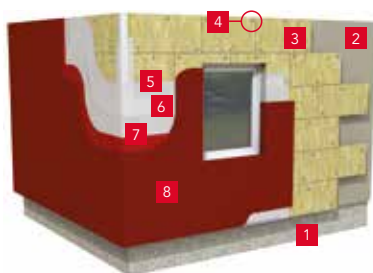
Inoltre, la crescente diffusione di tecniche costruttive in legno trova in REDArt il sistema ideale per la realizzazione di isolamenti a cappotto che si adattano in maniera ottimale a questa tipologia di edifici. L'abbinamento di lana di roccia e legno consente di ottenere ottime prestazioni dal punto di vista termico, acustico e di protezione dal fuoco.

Il cuore isolante del sistema è costituito dai pannelli isolanti in lana di roccia, un materiale realizzato a partire dalla risorsa più abbondante in natura: la roccia basaltica.

Sistema di isolamento a cappotto REDArt®

Il Sistema REDArt si applica sia su supporto tradizionale, sia su supporto in legno.

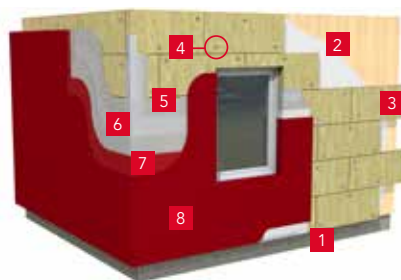
REDArt® su supporto tradizionale



Componenti del sistema

- 1 Profilo di partenza
- 2 Malta adesiva
- 3 Pannelli isolanti
- 4 Fissaggio meccanico
- 5 Malta rasante
- 6 Rete d'armatura
- 7 Fissativo per Finitura Siliconica
- 8 Finitura Siliconica

REDArt® su supporto in legno



Componenti del sistema

- 1 Profilo di partenza
- 2 Collante
- 3 Pannelli isolanti
- 4 Fissaggio meccanico
- 5 Malta rasante
- 6 Rete d'armatura
- 7 Fissativo per Finitura Siliconica
- 8 Finitura Siliconica

Per verificare i corretti componenti per il sistema REDArt prescelto, è possibile consultare la seguente tabella:

	Sistema REDArt	
	Supporto tradizionale	Supporto in legno
REDArt Collante	x (incollaggio)	
REDArt Collante DS		x (incollaggio)*
REDArt Rasante Plus	x (incollaggio e rasatura)	x (rasatura)
REDArt Rasante Casa	x (incollaggio e rasatura)	x (rasatura)
REDArt Fissativo siliconica	x	x
REDArt Finitura siliconica	x	x
REDArt Tassello ad avviamento	x	
REDArt Tassello a percussione	x	
REDArt Tassello per legno		x
REDArt Rondella supplementare	In combinazione con tutti i tipi di tasselli REDArt	
REDArt Rondella per pannelli doppia densità	In combinazione con REDArt Tasselli ad avvitamento e REDArt Tasselli per legno	

* Per la valutazione di applicazioni solo tassellate e non incollate si rimanda al manuale REDArt

Prodotti REDArt®

REDArt® Collante

Consumo indicativo: 5 kg/m²

REDArt® Collante è una malta cementizia in polvere, modificata con polimeri sintetici per migliorarne l'elasticità.

La malta REDArt® Collante si utilizza per l'incollaggio dei pannelli in lana di roccia su differenti supporti come ad esempio calcestruzzo, murature, intonaci cementizi o di calce-cemento.

Dimensione pallet: base 1200x800 mm; altezza massima 1000 mm.



Colore	Codice SAP	Kg / Sacco	Sacchi / Pallet	€ / kg	€ / Sacco
Grigio	134203	25	42	0,66	16,41

REDArt® Collante DS

Consumo indicativo: 2 kg/m²

REDArt® Collante DS è una colla a dispersione acquosa per il fissaggio di pannelli per isolamento termico.

La colla REDArt Collante DS è stata ideata specificatamente per l'incollaggio dei pannelli in lana di roccia al supporto ligneo (OSB, compensato, CLT).

Dimensione pallet: base 1200x800 mm; altezza massima 1000 mm.



Colore	Codice SAP	Kg / Confezione	Confezioni / Pallet	€ / kg	€ / Confezione
Grigio chiaro	275357	25	24	3,60	89,89

I prodotti REDArt® Collante, REDArt® Collante DS, REDArt® Rasante Plus, REDArt® Rasante Casa possono essere abbinati a tutti i prodotti in classe A del listino Edilizia.

Ai bancali di rasante e/o collante non completi viene applicata una maggiorazione sul prezzo pari al 5%, per un minimo di 5 articoli acquistati.

Per quantitativi inferiori contattare i nostri uffici commerciali.

Prodotti REDArt®

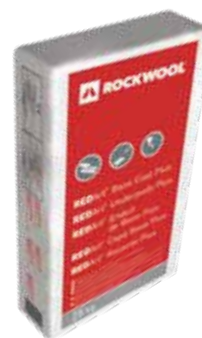
REDArt® Rasante Plus

Consumo indicativo: 6 kg/m²

REDArt® Rasante Plus è una malta bianca a base di cemento additivato con polimeri sintetici, che unisce un'elevata permeabilità al vapore con un'ottima resistenza meccanica e un'eccellente elasticità. REDArt® Rasante Plus è una malta rinforzata con fibre.

La malta REDArt® Rasante Plus si utilizza per l'esecuzione dello strato di rasatura armata con rete di rinforzo in fibra di vetro antialcalina e/o per l'incollaggio dei pannelli in lana di roccia su diversi tipi di supporto murario.

Dimensione pallet: base 1200x800 mm; altezza massima 1000 mm.



Colore	Codice SAP	Kg / Sacco	Sacchi / Pallet	€ / kg	€ / Sacco
Bianco	227904	25	42	0,80	19,95

REDArt® Rasante Casa

Consumo indicativo: 6 kg/m²

REDArt® Rasante Casa è una malta grigia a base di cemento additivato con polimeri sintetici, che unisce un'elevata permeabilità al vapore con una buona resistenza meccanica. REDArt® Rasante Casa è una malta rinforzata con fibre.

La malta REDArt® Rasante Casa si utilizza per l'esecuzione dello strato di rasatura armata con rete di rinforzo in fibra di vetro antialcalina e/o per l'incollaggio dei pannelli in lana di roccia su diversi tipi di supporto murario.

Dimensione pallet: base 1200x800 mm; altezza massima 1000 mm.



Colore	Codice SAP	Kg / Sacco	Sacchi / Pallet	€ / kg	€ / Sacco
Grigio	243963	25	42	0,74	18,47

I prodotti REDArt® Collante, REDArt® Collante DS, REDArt® Rasante Plus, REDArt® Rasante Casa possono essere abbinati a tutti i prodotti in classe A del listino Edilizia.

Ai bancali di rasante e/o collante non completi viene applicata una maggiorazione sul prezzo pari al 5%, per un minimo di 5 articoli acquistati.

Per quantitativi inferiori contattare i nostri uffici commerciali.

Prodotti REDArt®

Frontrock Casa (ρ^* circa 80 kg/m³) - IST



$\lambda_D = 0,034 \text{ W/mK}$ - Euroclasse A1

* Densità dello strato superiore 110 kg/m³; densità dello strato inferiore 75 kg/m³.

Pannello rigido in lana di roccia non rivestito a doppia densità, per isolamento termico ed acustico, specifico per sistemi a cappotto di edifici di altezza massima fino a 7 metri, come abitazioni mono e bi-familiari.

Formato 1200x600 mm per sp. fino a 200 mm

Formato 1000x600 mm per sp. oltre ai 200 mm

Pacchi su pallet

Dimensione pallet per sp. fino a 200 mm: base 1200x1200 mm; altezza massima 1400 mm

Dimensione pallet per sp. oltre 200 mm: base 2000x1200 mm; altezza massima 1425 mm.



Pallet venduti a multipli di due

Dimensioni [mm]	Spessore [mm]	Cod. SAP	Classe di Servizio	Pannelli / Pacco	Pacchi / Pallet	m ² / Pallet	Pallet / Camion	m ² / Camion	Prezzo € / m ²
1200 x 600	60	227082	A	5	8	28,80	44	1.267,20	10,84
1200 x 600	80	227085	A	5	6	21,60	44	950,40	14,47
1200 x 600	100	227089	A	4	6	17,28	44	760,32	18,08
1200 x 600	120	239819	A	2	10	14,40	44	633,60	21,69
1200 x 600	140	239820	A	2	8	11,52	44	506,88	25,31
1200 x 600	160	239805	A	2	8	11,52	44	506,88	28,93
1200 x 600	180	239807	A	2	6	8,64	44	380,16	32,55
1200 x 600	200	239809	B	200 m ²	2	6	44	380,16	36,16
1000 x 600	220	293343	B	200 m ²	2	12	26	374,40	39,77
1000 x 600	240**	259869	B	200 m ²	2	8	26	249,60	43,40

** Disponibili su richiesta spessori più elevati (fino a 280 mm). Per maggiori informazioni contattare i nostri uffici commerciali.

Prodotti REDArt®

Frontrock Pro (ρ^* circa 80 kg/m³) - IST**

$\lambda_D = 0,034$ W/mK - Euroclasse A1

* Densità dello strato superiore 110 kg/m³; densità dello strato inferiore 75 kg/m³.

Pannello rigido in lana di roccia non rivestito a doppia densità, per isolamento termico ed acustico, specifico per sistemi a cappotto dalle prestazioni termiche ottimizzate.

Formato 1200x600 mm per sp. fino a 200 mm

Formato 1000x600 mm per sp. oltre ai 200 mm

Pacchi su pallet

Dimensione pallet per sp. fino a 200 mm: base 1200x1200 mm; altezza massima 1400 mm

Dimensione pallet per sp. oltre 200 mm: base 2000x1200 mm; altezza massima 1425 mm.

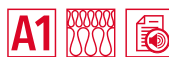


Pallet venduti a multipli di due

Dimensioni [mm]	Spessore [mm]	Cod. SAP IST	Classe di Servizio	Pannelli / Pacco	Pacchi / Pallet	m ² / Pallet	Pallet / Camion	m ² / Camion	Prezzo € / m ²
1200 x 600	60	290953	A	5	8	28,80	44	1.267,20	11,64
1200 x 600	80	290963	A	5	6	21,60	44	950,40	15,54
1200 x 600	100	290951	A	4	6	17,28	44	760,32	19,41
1200 x 600	120	290964	A	2	10	14,40	44	633,60	23,29
1200 x 600	140	290965	A	2	8	11,52	44	506,88	27,18
1200 x 600	160	290966	A	2	8	11,52	44	506,88	31,06
1200 x 600	180	290968	A	2	6	8,64	44	380,16	34,94
1200 x 600	200	290975	B	200 m ²	2	8,64	44	380,16	38,83
1000 x 600	220	291303	B	200 m ²	2	14,40	26	374,40	42,70
1000 x 600	240**	290973	B	200 m ²	2	9,60	26	249,60	46,60

** Disponibili su richiesta spessori più elevati (fino a 280 mm). Per maggiori informazioni contattare i nostri uffici commerciali.

Prodotti REDArt®

Frontrrock Max Plus (ρ *circa 78 kg/m³) - IST**

$\lambda_D = 0,035 \text{ W/mK}$ - Euroclasse A1

* Densità dello strato superiore 120 kg/m³; densità dello strato inferiore 70 kg/m³.

Pannello rigido in lana di roccia non rivestito a doppia densità, per isolamento termico ed acustico, speciico per sistemi a cappotto.

Formato 1200x600 mm per sp. fino a 200 mm

Formato 1000x600 mm per sp. oltre ai 200 mm

Pacchi su pallet

Dimensione pallet per sp. fino a 200 mm: base 1200x1200 mm; altezza massima 1400 mm

Dimensione pallet per sp. oltre 200 mm: base 2000x1200 mm; altezza massima 1335 mm.



Pallet venduti a multipli di due

Dimensioni [mm]	Spessore [mm]	Cod. SAP IST	Classe di Servizio	Pannelli / Pacco	Pacchi / Pallet	m ² / Pallet	Pallet / Camion	m ² / Camion	Prezzo € / m ²
1200 x 600	50	219927	A	5	10	36,00	44	1.584,00	9,51
1200 x 600	60	219929	A	5	8	28,80	44	1.267,20	11,41
1200 x 600	80	211273	A	5	6	21,60	44	950,40	15,23
1200 x 600	100	205737	A	4	6	17,28	44	760,32	19,03
1200 x 600	120	211263	A	2	10	14,40	44	633,60	22,84
1200 x 600	140	211543	A	2	8	11,52	44	506,88	26,64
1200 x 600	160	220263	A	2	8	11,52	44	506,88	30,45
1200 x 600	180	212311	A	2	6	8,64	44	380,16	34,26
1200 x 600	200	217447	A	2	6	8,64	44	380,16	38,07
1000 x 600	220	219940	B	200 m ²	2	8	26	249,60	41,86
1000 x 600	240***	219932	B	200 m ²	2	8	26	249,60	45,68

** Il pannello isolante Frontrrock Max Plus è disponibile anche da altri stabilimenti produttivi (ad esempio svizzero e francese), con possibili variazioni di packaging e formati. Per maggiori informazioni contattare i nostri uffici commerciali.

*** Disponibili su richiesta spessori più elevati (fino a 300 mm). Per maggiori informazioni contattare i nostri uffici commerciali.

Prodotti REDArt®

Frontrock Extra (ρ^* circa 110 kg/m³) - IST



$\lambda_D = 0,036$ W/mK - Euroclasse A1

* Densità dello strato superiore 190 kg/m³; densità dello strato inferiore 90 kg/m³.

Pannello rigido in lana di roccia non rivestito a doppia densità, per isolamento termico ed acustico, per sistemi a cappotto.

Prodotto realizzato per soddisfare specifici requisiti meccanici.

Formato 1000x600 mm

Pacchi su pallet

Dimensione pallet: base 1200x1000 mm; altezza massima 1400 mm.



Pallet venduti a multipli di due

Dimensioni [mm]	Spessore [mm]	Cod. SAP	Classe di Servizio	Pannelli / Pacco	Pacchi / Pallet	m ² / Pallet	Pallet / Camion	m ² / Camion	Prezzo € / m ²
1000 x 600	50	292923	B 6 tons	5	10	30,00	52	1.560,00	10,35
1000 x 600	60	225393	B 6 tons	5	8	24,00	52	998,40	12,42
1000 x 600	80	225395	A	4	8	19,20	52	998,40	16,56
1000 x 600	100	225404	A	4	6	14,40	52	748,80	20,71
1000 x 600	120	225406	A	2	10	12,00	52	624,00	24,85
1000 x 600	140	225419	A	3	6	10,80	52	561,60	28,99
1000 x 600	160	225409	A	2	8	9,60	52	499,20	33,13
1000 x 600	180	225411	B 6 tons	2	6	7,20	52	374,40	37,27
1000 x 600	200	225421	B 6 tons	2	6	7,20	52	374,40	41,41

Frontrock (RP-PT) (ρ^*) - IST



$\lambda_D = 0,039$ W/mK - Euroclasse A1

* Densità: per sp. 30 e 40 mm $\rho = 140$ kg/m³; per sp. ≥ 50 mm $\rho = 120$ kg/m³.

Pannello rigido in lana di roccia non rivestito ad alta densità, per isolamento termico ed acustico, specifico per sistema a cappotto come elemento di completamento (spallette di serramenti ecc.).

Formato 1000x600 mm

Pacchi su pallet

Dimensione pallet: base 1200x1000 mm; altezza massima 1320 mm.



Dimensioni [mm]	Spessore** [mm]	Cod. SAP IST	Classe di Servizio	Pannelli / Pacco	Pacchi / Pallet	m ² / Pallet	Pallet / Camion	m ² / Camion	Prezzo € / m ²
1000 x 600	30	192950	A	8	10	48,00	44	2.112,00	9,06
1000 x 600	40	266533	A	5	12	36,00	44	1.584,00	10,78
1000 x 600	50**	266512	A	6	8	28,80	44	1.267,20	13,42

** Disponibili su richiesta spessori più elevati (fino a 200 mm). Per maggiori informazioni contattare i nostri uffici commerciali.

Prodotti REDArt®

REDArt® Fissativo per Finitura Siliconica

Consumo indicativo: 0,35 kg/m²

REDArt® Fissativo per Finitura Siliconica è un prodotto pronto all'uso, con forte potere coprente.

REDArt® Fissativo per Finitura Siliconica si utilizza sullo strato di rasatura armata, prima di procedere all'applicazione di REDArt® Finitura Siliconica.



Colore*	Codice SAP	Confezioni / Pallet	Kg / Confezione	€ / kg	€ / Confezione
Bianco	-	44	16	2,37	37,86
Gamma Standard	-	44	16	2,64	42,27
Gamma Premium	-	44	16	3,00	48,14
Gamma Special	-	44	16	3,84	61,51

* Consultare la gamma colori a pp. 66 e 67

Nota: alcuni colori e granulometrie potrebbero richiedere tempi di produzione maggiori. Per ulteriori informazioni contattare i nostri uffici commerciali.

REDArt® Finitura Siliconica ad emulsioni silossaniche

Consumo indicativo: 1,70 kg/m² per granulometria 1.00 mm
2,50 kg/m² per granulometria 1.50 mm
3,20 kg/m² per granulometria 2.00 mm

REDArt® Finitura Siliconica è un prodotto pronto all'uso a base di silicone e resine stirolo acriliche in dispersione acquosa con **emulsioni silossaniche**.

REDArt® Finitura Siliconica è indicato per un'applicazione manuale o a macchina.



Colore*	Codice SAP IST	Confezioni / Pallet	Kg / Confezione	€ / kg	€ / Confezione
Bianco	-	44	15	3,42	51,31
Gamma Standard	-	44	15	3,66	54,85
Gamma Premium	-	44	15	4,11	61,66
Gamma Special	-	44	15	5,00	74,95

* Consultare la gamma colori a pp. 66 e 67

Nota: alcuni colori e granulometrie potrebbero richiedere tempi di produzione maggiori. Per ulteriori informazioni contattare i nostri uffici commerciali.

È attivo un servizio di consegna di bancali non completi o misti (REDArt® Fissativo per Finitura Siliconica + REDArt® Finitura Siliconica).

CAMPIONATURA COLORE

Per ogni progetto è possibile richiedere gratuitamente fino a 2 campionature colore. Dalla terza campionatura colore, verrà applicata una tariffa pari a 30€ a campione.

Prodotti REDArt®

REDArt® Tassello ad avvitamento

Sistema di tassellatura da usare in combinazione con i collanti e i rasanti della gamma REDArt® per fissare i pannelli isolanti al supporto. Il tipo di fissaggio dipende dal supporto, in base alle categorie d'uso specificate nella normativa ETAG 0014.

REDArt® tassello ad avvitamento è adatto a molteplici materiali da costruzione e si applica mediante l'utilizzo di un avvitatore.



- Diametro di perforazione Ø 8 mm
- Diametro piattello Ø 60 mm
- Profondità di fissaggio ≥ 25 mm su supporti di tipo A-B-C-D
- Profondità di fissaggio ≥ 65 mm su supporti di tipo E



Prodotto	Codice SAP	Tasselli / Scatola	€ / Scatola
Tassello STR U 2G 115	135912	100	57,15
Tassello STR U 2G 135	136401	100	63,89
Tassello STR U 2G 155	136400	100	74,80
Tassello STR U 2G 175	136402	100	85,02
Tassello STR U 2G 195	136403	100	100,27
Tassello STR U 2G 215	136404	100	113,13
Tassello STR U 2G 235	136448	100	124,11
Tassello STR U 2G 255	136449	100	135,25
Tassello STR U 2G 275	136357	100	154,98
Tassello STR U 2G 295	136360	100	171,82

Per la scelta del tassello idoneo, consultare la seguente tabella valida solo per il montaggio a filo:

Categoria d'uso A-B-C-D Isolante (mm)		Categoria d'uso E Isolante (mm)		Nome prodotto e lunghezza (mm)
Nuovo ¹	Ristrutturazione ²	Nuovo ¹	Ristrutturazione ²	
60 ³	-	-	-	Tassello STR U 2G 115
80	60	-	-	Tassello STR U 2G 115
100	80	60	-	Tassello STR U 2G 135
120	100	80	60	Tassello STR U 2G 155
140	120	100	80	Tassello STR U 2G 175
160	140	120	100	Tassello STR U 2G 195
180	160	140	120	Tassello STR U 2G 215
200	180	160	140	Tassello STR U 2G 235
220	200	180	160	Tassello STR U 2G 255
240	220	200	180	Tassello STR U 2G 275
-	240	220	200	Tassello STR U 2G 295
-	-	240	220	Tassello STR U 2G 315
-	-	-	240	Tassello STR U 2G 335

¹ 10 mm collante

² 10 mm collante e 20 mm vecchio rivestimento

³ Consigliata prova di trazione su blocco/laterizio forato

Per spessori di isolante non riportati in tabella, vi invitiamo a contattare i nostri uffici commerciali.

Prodotti REDArt®

Tamponcino per tasselli ad avvitamento

Tamponcino appositamente concepito per utilizzo in abbinamento a tasselli ad avvitamento STR U 2G montati a filo.



Prodotto	Codice SAP	Pezzi / confezione	€ / confezione
Tamponcino STR	259773	500	11,91

REDArt® Tassello a percussione

Sistema di tassellatura da usare in combinazione con REDArt® Collante o Rasante Casa/Rasante Plus per fissare i pannelli isolanti al supporto, in base alle categorie d'uso specificate nella normativa ETAG 0014.

REDArt® tassello a percussione è adatto ai supporti A, B e C e si applica a percussione mediante l'utilizzo di un martello.



- Diametro di perforazione Ø 8 mm
- Diametro piattello Ø 60 mm
- Profondità di fissaggio ≥ 25 mm per supporti di tipo A-B-C
- Profondità di fissaggio ≥ 65 mm per supporti di tipo D-E
- Profondità di foratura ≥ 35 mm per supporti di tipo A-B-C
- Profondità di foratura ≥ 55 mm per supporti di tipo D-E



Prodotto	Codice SAP	Tasselli / Scatola	€ / Scatola
Tassello H2 095	244800	100	30,93
Tassello H2 115	244869	100	31,84
Tassello H2 135	244870	100	33,70
Tassello H2 155	244871	100	36,66
Tassello H2 175	244830	100	39,74
Tassello H2 195	244872	100	46,93
Tassello H2 215	244873	100	56,29
Tassello H2 235	244874	100	67,41

Per la scelta del tassello idoneo, consultare la seguente tabella:

Categoria d'uso A-B-C - Isolante (mm)		Categoria d'uso D-E - Isolante (mm)		Nome prodotto e lunghezza (mm)
Nuovo ¹	Ristrutturazione ²	Nuovo ¹	Ristrutturazione ²	
60	-	-	-	Tassello H2 095
80	60	60	-	Tassello H2 115
100	80	80	60	Tassello H2 135
120	100	100	80	Tassello H2 155
140	120	120	100	Tassello H2 175
160	140	140	120	Tassello H2 195
180	160	160	140	Tassello H2 215
200	180	180	160	Tassello H2 235

¹ 10 mm collante ² 10 mm collante e 20 mm di intonaco esistente
Per spessori di isolante non riportati in tabella, vi invitiamo a contattare i nostri uffici commerciali.

Prodotti REDArt®

REDArt® Tassello per legno

Tassello ad avvitamento (autofilettante) per il fissaggio di pannelli isolanti per sistemi a cappotto al supporto ligneo. REDArt tassello per legno viene fornito in combinazione con tamponcino in materiale plastico per il montaggio a filo.

REDArt® tassello per legno è adatto a supporti lignei (OSB, compensato, CLT) e si applica mediante l'utilizzo di un avvitatore.

- Diametro filettatura vite Ø 6 mm
- Diametro piattello Ø 60 mm
- Profondità di ancoraggio 30-40 mm



Prodotto	Codice SAP	Tasselli / Scatola	€ / Scatola
Tassello STR H 80	192182	100	47,47
Tassello STR H 100	192183	100	52,95
Tassello STR H 120	192184	100	59,12
Tassello STR H 140	192185	100	66,56
Tassello STR H 160	192186	100	75,98
Tassello STR H 180	192187	100	86,54
Tassello STR H 200	192188	100	93,87
Tassello STR H 220	192181	100	101,08
Tassello STR H 240	192189	100	114,45
Tassello STR H 260	192190	100	128,99
Tassello STR H 280	192191	100	144,01

Per la scelta del tassello idoneo, consultare la seguente tabella valida solo per il montaggio a filo:

Isolante (mm)	Nome prodotto e lunghezza (mm)
40	Tassello STR H 080
60	Tassello STR H 100
80	Tassello STR H 120
100	Tassello STR H 140
120	Tassello STR H 160
140	Tassello STR H 180
160	Tassello STR H 200
180	Tassello STR H 220
200	Tassello STR H 240
220	Tassello STR H 260
240	Tassello STR H 280

Per spessori di isolante non riportati in tabella, vi invitiamo a contattare i nostri uffici commerciali.

Prodotti REDArt®

REDArt® Rondella VT 90

La rondella supplementare viene utilizzata per aumentare il diametro del piattello del tassello quando richiesto.

- Diametro piatto Ø 90 mm
- Abbinabile a tasselli ad avvitamento, percussione e legno.



Prodotto	Codice SAP	Rondelle / Scatola	€ / Scatola
Rondella VT 90	136464	100	40,35

REDArt® Rondella VT 2G

La rondella viene utilizzata per edifici ad elevate prestazioni al fine di controllare l'incidenza del ponte termico, ed è stata appositamente studiata per essere usata in combinazione con pannelli a doppia densità di spessore pari o superiore agli 80 mm o 100 mm* e tasselli ad avvitamento STR U 2G e STR H.

- Diametro piatto Ø 110 mm
- Abbinabile solo a tasselli ad avvitamento.



Prodotto	Codice SAP	Rondelle / Scatola	€ / Scatola
Rondella VT 2G	172946	100	58,73
Tappo in lana di roccia STR LM	136465	100	18,52

* Per maggiori informazioni consultare il manuale REDArt.

REDArt® Rete d'armatura

La rete di armatura in fibra di vetro antialcalina migliora la resistenza meccanica della malta rasante assorbendo le tensioni che si possono generare. Il trattamento antialcalino garantisce che la rete mantenga le sue proprietà anche se annegata nella malta rasante.

Annegare la rete in modo uniforme nella malta REDArt® Rasante Casa / REDArt® Rasante Plus ancora fresca, sovrapponeandone i lembi per almeno 10 cm.

- Grammatatura: 160 g/m²
- Dimensioni rotolo: 1,1 m x 50 m



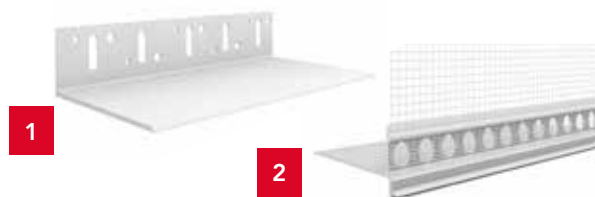
Prodotto	Codice SAP	m ² / Rotolo	€ / m ²	€ / Rotolo
REDArt Rete d'armatura	231021	55	1,54	84,87

Prodotti REDArt®

Profilo di partenza in PVC

1 Base per profilo di partenza in PVC, da abbinare alla chiusura con rete per profilo di partenza, avendo cura che tra i due elementi ci sia una sovrapposizione di almeno 2 cm.

- Lunghezza profilo: 2,5 m



Prodotto ⁽¹⁾	Spessore max isolante	Codice SAP	Pezzi / confezione	Metri / confezione	€ / metro	€ / confezione
Profilo di partenza in PVC - base 55 mm	135 mm	234886	25	62,50	3,35	209,77
Profilo di partenza in PVC - base 100 mm	180 mm	234892	15	37,50	4,65	174,04
Profilo di partenza in PVC - base 160 mm	240 mm	234897	10	25,00	6,29	157,33

2 Profilo con rete e gocciolatoio per la chiusura del profilo di partenza in PVC.

- Grammatatura rete: **145 g/m²**
- Lunghezza profilo: 2,5 m

Prodotto ⁽²⁾	Codice SAP	Pezzi / confezione	Metri / confezione	€ / metro	€ / confezione
Profilo di partenza in PVC - chiusura con rete 50 mm	234906	25	62,50	3,57	222,88
Profilo di partenza in PVC - chiusura con rete 100 mm	234908	25	62,50	3,91	244,19

Determinazione degli spessori di isolante minimi/massimi ammissibili in funzione della combinazione degli articoli "Profilo di partenza in PVC - base" e "Profilo di partenza in PVC - chiusura"

Prodotto	Partenza PVC - chiusura con rete 50 mm	Partenza PVC - chiusura con rete 100 mm
Profilo di partenza in PVC - base 55 mm	55/85 mm	(80) 100/135 mm
Profilo di partenza in PVC - base 100 mm	100/130 mm	100/180 mm
Profilo di partenza in PVC - base 160 mm	160/190 mm	160/240 mm

Nota: le combinazioni sopra riportate non considerano spessori di collante e/o rasante.

Distanziali per profilo di partenza in PVC

Distanziali per la compensazione delle tolleranze di planarità della facciata nel montaggio di profili di partenza. Adattabili a diverse tipologie di tassello e accoppiabili per compensare svariate tolleranze. Ciascuno spessore ha una colorazione differente per un rapido riconoscimento in cantiere.



Prodotto	Spessore e colore	Codice SAP	Pezzi / confezione	Minimo d'ordine [pezzi]	€ / 100 pezzi
Distanziale 3 mm	3 mm	259811	3000	100	8,37
Distanziale 5 mm	5 mm	259861	2500	100	10,21
Distanziale 8 mm	8 mm	259809	100	100	11,01
Distanziale 10 mm	10 mm	259767	100	100	12,13
Distanziale 15 mm	15 mm	259769	100	100	16,57

Prodotti REDArt®

Profilo d'angolo in PVC

Profilo angolare in PVC con rete per spigoli verticali a 90°

- Grammatatura rete: **145 g/m²**
- Dimensione rete: **100 x 150 mm / 100 x 230 mm**
- Lunghezza profilo: **2,5 m**



Prodotto	Codice SAP	Pezzi / confezione	Metri / confezione	€ / metro	€ / confezione
Angolare verticale 90° 100x150/145	234937	50	125,00	0,71	95,67
Angolare verticale 90° 100x230/145	234899	50	125,00	0,84	110,18

Profilo d'angolo variabile

Profilo angolare in plastica forata con rete in fibra di vetro pre-incollata, utilizzato per il rinforzo degli angoli non retti dell'edificio.

- Grammatatura rete: **145 g/m²**
- Dimensione rete: **125 x 125 mm**
- Lunghezza rotolo: **25 m**

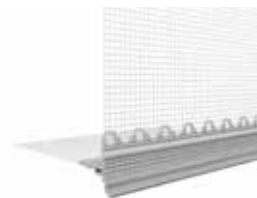


Prodotto	Codice SAP	Metri / rotolo	€ / metro	€ / confezione
Angolare variabile	291587	25	3,48	86,88

Angolare orizzontale con gocciolatoio

Profilo angolare in PVC con rete e gocciolatoio per spigoli orizzontali.

- Grammatatura rete: **145 g/m²**
- Dimensione rete: **2 pz da 125 mm ciascuno**
- Spessore massimo finitura: **6 mm**
- Lunghezza profilo: **2,5 m**



Prodotto	Codice SAP	Pezzi / confezione	Metri / confezione	€ / metro	€ / confezione
Angolare orizzontale gocciolatoio	*	25	62,50	2,76	172,07

Prodotti REDArt®

Profilo per giunti di dilatazione verticali

Profilo in PVC con rete per giunti di dilatazione verticali.

- Lunghezza profilo: **2,5 m**
- Grammatura rete: **145 g/m²**



Prodotto	Codice SAP	Pezzi / confezione	Metri / confezione	€ / metro	€ / confezione
Dilatazione "E" facciate ⁽¹⁾	259772	25	62,5	6,07	324,95
Dilatazione "V" angoli ⁽²⁾	259770	25	62,5	6,07	324,95

¹ Profilo per giunti di dilatazione "E"

² Profilo per giunti di dilatazione "V"

Profilo per giunti di dilatazione orizzontali

Set* in PVC con rete e nastro di guarnizione autoespandente per giunti di dilatazione orizzontali.

- Grammatura rete: **145 g/m²**
- Dimensione rete: **2 pz da 125 mm ciascuno**
- Lunghezza profilo: **2,5 m/pezzo**

* Ogni set si compone di 12,5 m lineari di profilo da 2,5 m lineari ciascuno e 2 nastri autoespandenti da 6,5 m lineari ciascuno.



Prodotto	Codice SAP	Metri / Set*	€ / Set*
Dilatazione orizzontale	259557	12,5	137,80

Profilo per serramenti con guarnizione

Profilo in PVC con rete per giunzione di serramenti con aletta di guarnizione.

- Lunghezza profilo: **2,4 m**



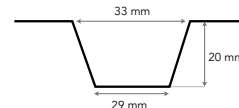
Prodotto	Codice SAP	Pezzi / confezione	Metri / confezione	€ / metro	€ / confezione
Serramenti con guarnizione	259788	25	60,0	3,06	129,41

Prodotti REDArt®

Profilo di chiusura per bugne

Profilo in PVC con rete per bugnature su sistemi a cappotto.

- Grammatatura rete: **145 g/m²**
- Dimensione rete: **2 pz da 125 mm ciascuno**
- Lunghezza profilo: **2,5 m/pezzo**



NEW

Prodotto	Codice SAP	Pezzi / confezione	Metri / confezione	€ / metro	€ / confezione
Profilo bugne PVC	290440	25	62,5	6,99	436,65

Profilo a clip

Profilo in PVC con rete per giunzione con lattonerie.

- Grammatatura rete: **145 g/m²**
- Dimensione rete: **125 mm**
- Lunghezza profilo: **2,5 m/pezzo**



NEW

Prodotto	Codice SAP	Pezzi / confezione	Metri / confezione	€ / metro	€ / confezione
Profilo clip	291589	25	62,5	5,85	365,63

Prodotti REDArt®

REDArt® Tassello Iso-spiral

Tassello a spirale per il fissaggio non pianificato di carichi leggeri (es. punti luce, numeri civici, ecc.) sui sistemi di isolamento termico a cappotto finiti.

Il tassello viene fornito con guarnizione specifica per la tenuta.



Prodotto	Codice SAP	Pezzi / confezione	€ / confezione
REDArt Tassello Iso-spiral	273816	10	11,38

REDArt® Tassello Iso-dart

Set per il fissaggio non pianificato di carichi leggeri ed intermedi (es. fascette pluviali, ganci fermaimposte, ecc.) sui sistemi di isolamento termico a cappotto finiti.

Ogni confezione contiene:

- 10 boccole + 10 guarnizioni
- 10 tasselli per facciata Ø 8 mm
- 10 inserti per Ø 6 mm
- 1 Bit di montaggio



Prodotto	Codice SAP	Pezzi / confezione	Spessore isolante* [mm]	€ / confezione
REDArt Tassello Iso-dart 80	273812	10	80/-/-	55,36
REDArt Tassello Iso-dart 100	273817	10	100/80/-	55,84
REDArt Tassello Iso-dart 120	273820	10	120/100/80	56,57
REDArt Tassello Iso-dart 140	273819	10	140/120/100	57,54
REDArt Tassello Iso-dart 160	273818	10	160/140/120	58,99
REDArt Tassello Iso-dart 180	273821	10	180/160/140	60,22
REDArt Tassello Iso-dart 200	273822	10	200/180/160	61,67
REDArt Tassello Iso-dart 220	274105	10	220/200/180	63,61
REDArt Tassello Iso-dart 240	273836	10	240/220/200	64,58
REDArt Tassello Iso-dart 260	273837	10	260/240/220	65,79
REDArt Tassello Iso-dart 280	273839	10	280/260/240	67,50

* Rispettivamente su muratura/legno massiccio/pannelli OSB

REDArt® Nastro di guarnizione

Nastro di guarnizione sigillante per giunti, adesivo, precompresso, in schiuma poliuretanaica.

REDArt Nastro di guarnizione 15/2-6 mm: spessore compresso 2 mm, larghezza giunti da 2 a 6 mm, larghezza nastro 15 mm

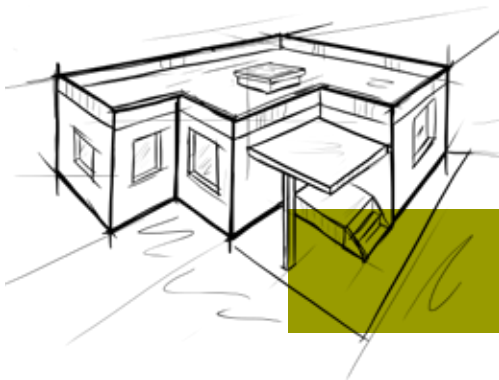
REDArt Nastro di guarnizione 15/4-9 mm: spessore compresso 4 mm, larghezza giunti da 4 a 9 mm, larghezza nastro 15 mm



Prodotto	Codice SAP	Lunghezza nominale	Pezzi / confezione	Unità minima di vendita	€ / rotolo
REDArt Nastro di guarnizione 15/2-6 mm	273815	12 metri /rotolo	20	1 rotolo	22,73
REDArt Nastro di guarnizione 15/4-9 mm	273813	8 metri /rotolo	20	1 rotolo	22,92

Finiture REDArt®

In oltre 200 colori



Gamma dei colori REDArt®

Standard

010-P-01	010-U-01	010-R-02	010-E-04	020-P-01	020-U-01	020-R-02	020-E-05
030-P-01	030-U-02	030-R-03	030-E-05	040-P-01	040-U-02	040-R-03	040-E-04
050-P-01	050-U-01	050-R-03	050-E-05	060-P-01	060-U-02	060-R-03	060-E-04
070-P-01	070-U-01	070-R-02	070-E-03	080-P-01	080-U-02	080-R-03	080-E-04
090-P-01	090-U-02	090-R-03	090-E-04	100-P-02	100-U-03	100-R-04	100-E-05
110-P-02	110-U-04	110-R-04	110-E-06	120-P-02	120-U-03	120-R-03	120-E-05
130-P-02	130-U-02	130-R-03	130-E-04	140-P-01	140-U-02	140-R-03	140-E-03
150-P-01	150-U-01	150-R-02	150-E-02	160-P-01	160-U-01	160-R-02	160-E-03
170-P-01	170-U-02	170-R-03	170-E-04	180-P-01	180-U-02	180-R-04	190-P-01
190-U-02	190-R-03	190-E-05	200-P-02	200-U-04	200-R-04	200-E-05	210-P-02
210-U-03	210-R-03	220-U-02	220-R-02	230-P-02	230-U-03	240-P-02	240-U-02
240-R-03	250-P-01	250-U-02	250-R-03	250-E-03	260-P-01	260-U-01	260-R-02
260-E-02	270-P-01	270-U-01	270-R-01	270-E-02	280-P-01	280-U-01	280-R-01
290-P-01	290-U-01	290-R-01	290-E-02	300-P-01	300-U-01	300-R-02	310-P-01
310-U-02	310-R-02	310-E-02	320-P-01	340-P-02	350-P-01	360-P-01	360-U-01
360-R-02	370-P-01	370-U-01	380-P-01	380-U-01	380-R-03	390-P-01	390-U-01
390-R-02	400-P-01	400-U-01	400-R-02	400-E-04	410-P-01	410-U-02	410-R-02

410-E-04	420-P-01	420-U-01	430-P-01	450-P-01	460-P-01	460-U-01	470-P-01
470-U-01	470-R-02	470-E-02	480-P-01	480-U-01	480-R-02	490-P-02	490-U-02
500-P-02	510-P-02	520-P-01	530-P-01	530-U-02	530-R-02	540-P-01	540-U-01
540-R-02	550-P-01	550-U-02	550-R-03	560-P-02	560-U-02	570-P-02	570-U-02
580-P-01	590-P-02	590-U-02	600-P-01	600-U-02	600-R-02	600-E-03	610-P-01
610-U-02	610-R-04	610-E-06					

Premium

180-E-06	210-E-04	220-P-02	220-E-04	230-R-03	230-E-05	240-E-04	280-E-02
300-E-03	320-U-02	320-R-03	320-E-03	330-P-02	330-R-03	340-U-02	350-U-02
360-E-02	370-R-02	370-E-03	380-E-03	390-E-03	420-E-02	440-P-02	440-R-03
450-U-03	450-R-03	450-E-04	460-R-02	460-E-03	480-E-03	500-U-03	500-R-04
500-E-05	510-U-03	510-R-03	520-U-02	540-E-04	550-E-04	560-R-03	570-R-03
580-U-02	580-R-04	590-R-03	590-E-03				

Special

330-U-03	330-E-03	340-R-03	340-E-03	350-R-02	350-E-03	420-R-02	430-U-02
430-R-02	430-E-03	440-U-02	440-E-05*	490-R-04	490-E-05*	510-E-05	520-R-04
520-E-05	530-E-03	560-E-04	570-E-04	580-E-05			

Condizioni generali di vendita

1. DISPOSIZIONI GENERALI

1.1 Nelle presenti condizioni generali di vendita: - "Venditore" si riferisce alla ROCKWOOL Italia S.p.a., con sede in Milano (MI), via Canova 12 (di seguito anche solo ROCKWOOL), al venditore menzionato nell'offerta, nel preventivo, nella conferma d'ordine, nell'accordo o simile; - "Accordo" o "Contratto" comprende l'offerta, il preventivo, il listino prezzi, l'ordine di acquisto, la conferma d'ordine e le presenti condizioni generali di vendita; "Merci" o "Merce" si riferisce ai prodotti offerti da ROCKWOOL che formano oggetto dei singoli contratti di compravendita "Servizi" si riferisce ai servizi che sono forniti da ROCKWOOL; "Cliente" o "Acquirente" si riferisce ad una persona fisica o giuridica che effettua un ordine di acquisto in favore del Venditore o stipula un Accordo con ROCKWOOL; "Destinatario" si riferisce al Cliente o al soggetto che riceve le merci oggetto dell'Accordo; "Parti" sono il Cliente e il Venditore; "listino prezzi" si riferisce ai listini periodici pubblicati dal Venditore e contenenti i prezzi delle Merci standard. 1.2 Le presenti condizioni generali si applicano integralmente ad ogni Contratto di vendita stipulato dalla ROCKWOOL Italia S.p.a. e ne costituiscono parte integrante. 1.3 Ogni acquisto di merce e /o Servizio dalla ROCKWOOL Italia S.p.A. implica l'accettazione delle presenti condizioni generali di vendita da parte dell'Acquirente, salvo che le parti vi abbiano espressamente derogato per iscritto. 1.4 I dati, le affermazioni e le dichiarazioni che si leggono sui cataloghi, prospetti ed altro materiale stampato o derivanti dalla ROCKWOOL Italia S.p.A. o da chi per essa non possono considerarsi condizioni generali di vendita della ROCKWOOL Italia S.p.A. 1.5 Le presenti condizioni generali di vendita sostituiscono qualsiasi termine o condizioni che possa essere contenuto negli ordini di acquisto del Cliente o in altra documentazione. 1.6 Le presenti condizioni generali di vendita sono pubblicate sul sito internet e sui listini prezzi del Venditore e si intendono integralmente.

2. PREZZI

2.1 I prezzi praticati dalla ROCKWOOL Italia S.p.A. sono suscettibili di cambiamenti in funzione delle variazioni degli oneri fiscali e dei trasporti, intervenute fra la data dell'ordine e quella del pagamento. 2.2 Qualsiasi variazione di tali fattori successiva alla data dell'ordine, darà diritto al Venditore di modificare il

prezzo convenuto in proporzione di tale aumento. 2.3 I prezzi dei prodotti non sono comprensivi di IVA, che deve essere corrisposta in conformità alle specifiche disposizioni indicate in fattura. 2.4 I prezzi indicati sono comprensivi del trasporto sino al domicilio del Cliente o sino al luogo di consegna da questi indicato. 2.5 Gli imballi standard indicati nei listini prezzi ufficiali di ROCKWOOL Italia S.p.A. sono compresi nei prezzi.

3. TERMINI DI CONSEGNA - CASI FORTUITI E DI FORZA MAGGIORE

3.1 La ROCKWOOL Italia S.p.A. si riserva la facoltà di effettuare consegne ripartite della merce ordinata. 3.2 I termini di consegna indicati dalla ROCKWOOL Italia S.p.A. non sono tassativi e vincolanti ma solo indicativi. 3.3 Il Venditore non è tenuto ai suoi obblighi contrattuali in presenza di casi fortuiti e di forza maggiore così come espresso nelle clausole di forza maggiore ICC 2003; a mero titolo esemplificativo e non esaustivo: inondazioni, incendi, scioperi generali e parziali. Sono considerate inoltre come clausole di forza maggiore: il cyber terrorismo o altri tipi di attacchi informatici, incidenti di sicurezza informatica, corruzione involontaria o perdita di dati o eventi di natura simile. Il Cliente è tenuto ad accettare i quantitativi pronti per la consegna al momento in cui si verifica l'evento.

4. TRASPORTO

4.1 Il trasporto delle merci è affidato ad un vettore scelto dal Venditore. 4.2 Se non diversamente concordato per iscritto tra le Parti, la consegna delle Merci è effettuata secondo il termine di resa DAP al domicilio del Cliente o altro luogo di consegna preventivamente indicato dall'Acquirente e concordato tra le Parti. Tale formula, come qualunque altra diversamente convenuta per iscritto tra le Parti, sarà disciplinata dagli INCOTERMS CCI di cui all'edizione pro tempore vigente. 4.3 La sottoscrizione del documento di consegna da parte del Destinatario al vettore implica il riconoscimento che la partita Merci è stata consegnata nella sua totalità ed in perfetto stato. 4.4 In caso di consegna della Merce presso cantieri, l'Acquirente deve provvedere affinché sia assicurato il buon ricevimento delle merci ed affinché i mezzi di trasporto possano raggiungere senza pericolo e senza rischi il luogo di scarico e ripartire nel più breve tempo possibile; le spese di fermo veicoli ed ogni altro onere inerente e conseguente sono a carico dell'Acquirente.

5. GARANZIA

5.1 In caso di consegna non conforme, ogni reclamo inerente alla qualità ed alla quantità dei materiali venduti deve tassativamente essere inoltrato per iscritto. Alla consegna il Cliente è tenuto a verificare il contenuto della spedizione e, nel caso riscontrasse anomalie, sarà sua cura contattare immediatamente il Venditore. Non saranno accettati reclami che pervengano al venditore dopo 8 giorni dalla consegna. La non osservanza di quanto sopra implica l'accettazione da parte dell'acquirente della qualità e della quantità consegnata. 5.2 In caso di vizio occulto, la garanzia del Venditore è limitata alla sostituzione dei prodotti difettosi escludendo il risarcimento di qualsiasi altro danno. Per poter beneficiare della suddetta garanzia, l'acquirente dovrà informare il venditore entro 8 giorni di calendario e per iscritto permettendogli di procedere alle verifiche necessarie. 5.3 La garanzia della ROCKWOOL Italia S.p.A. non si estende in nessun caso ai prodotti realizzati mediante lavorazione delle Merci, o mescolati o combinati con le Merci Rockwool. In tal caso solo i rispettivi fornitori possono essere chiamati a rispondere dei materiali di loro produzione. Qualora le Merci debbano essere assemblate con, connessi a o comunque collegati a componenti di terzi e/o incorporati in prodotti commercializzati dal Cliente e/o da terzi (prodotti finali), sarà responsabilità esclusiva del Cliente verificare la funzionalità e la compatibilità dei prodotti stessi con detti componenti e/o prodotti finali. La garanzia della ROCKWOOL si riferisce esclusivamente alle Merci oggetto dell'Accordo e non si estende. 5.4 Tutti i dati e le informazioni relative alle Merci sono forniti a semplice titolo indicativo. I libretti, disegni, schizzi ed altre informazioni sono forniti per illustrare la tecnica di impiego dei nostri materiali; in nessun caso potranno essere considerati utili per la messa in opera di detti materiali ed implicare alcuna responsabilità da parte nostra. Per le misure, colori e pesi di alcuni materiali soggetti a variazioni inerenti alla loro natura od alla loro fabbricazione si applicano le tolleranze d'uso; i campioni forniti devono intendersi come campioni tipo. L'esatta conformità delle merci fornite ai campioni non può essere garantita. 5.5 I cataloghi, i listini prezzi e le indicazioni ivi indicate non sono vincolanti per il venditore. Il Venditore non si assume alcuna responsabilità per errori od omissioni contenuti nei propri listini prezzi o nel proprio materiale promozionale. I disegni ed i documenti tecnici scambiati tra l'acquirente ed il venditore rimangono

di loro rispettiva ed esclusiva proprietà e non possono essere utilizzati, riprodotti o consegnati a terzi senza l'autorizzazione del proprietario.

6. PAGAMENTI

6.1 Ogni pagamento dovuto alla ROCKWOOL Italia S.p.A. dovrà essere effettuato presso la sede della società – Via Canova 12 – 20145 MILANO. 6.2 Per la parte del prezzo pagabile a termine, la ROCKWOOL Italia S.p.A. si riserva la facoltà di emettere tratta, che dovrà essere accettata dal Cliente. Nel caso in cui il Cliente non accetti tale tratta, tutto il prezzo diventerà immediatamente esigibile. 6.3 Per ogni giorno di ritardo rispetto al termine di pagamento pattuito, verranno conteggiati gli interessi moratori ai sensi del D.Lgs 231/2002, senza necessità di messa in mora. Salva ogni altra ragione della ROCKWOOL Italia S.p.A. nei confronti del compratore inadempiente.

7. RISERVATO DOMINIO

La vendita dovrà ritenersi eseguita con patto di riservato dominio; ciò implica che la proprietà delle Merci di cui all'ordine resta del Venditore sino a che il Compratore non abbia corrisposto l'intero prezzo pattuito. Gli eventuali effetti cambiari (e cioè pagherò, tratte o cessioni di effetti emessi da terzi) che fossero rispettivamente emessi, accettati o girati a copertura del prezzo devono ritenersi sempre dati pro solvendo. Nelle ipotesi che a copertura totale o parziale del prezzo il Compratore rilasci cambiali od altri titoli di credito direttamente, o per girata di titoli emessi da terzi, il patto di riservato dominio resta fermo anche nella ipotesi che dette cambiali o diversi titoli di credito siano in tutto od in parte rinnovati; in tale ipotesi di rinnovo, rimane inteso che le parti non hanno voluto estinguere la precedente obbligazione (art. 1230 2° comma, cod. civ.) e che pertanto il patto di riservato dominio avrà efficacia fino a quando non sarà effettuato il pagamento totale del debito e tutti gli accessori, ancorché tale debito, o parte di esso, sia stato rinnovato.

8. ORDINI

8.1 Gli ordini devono essere trasmessi per iscritto con tutte le indicazioni necessarie per l'espletamento degli stessi. 8.2 Gli ordini si intendono accettati da ROCKWOOL Italia S.p.A. solo dopo l'invio della conferma d'ordine ufficiale o di una comunicazione scritta da parte dell'ufficio commerciale del Venditore.

8.3 Se non ci sono contestazioni da parte dell'Acquirente entro le 24 ore successive al ricevimento della conferma d'ordine la medesima si intende totalmente accettata.

8.4 Decorso il termine di cui al punto 8.3 gli ordini non potranno essere revocati e/o modificati e/o ridotti dall'Acquirente senza il consenso scritto del Venditore. In caso contrario, l'Acquirente dovrà rifondere al Venditore la totalità dei costi risultanti da tali richieste/modifiche, fermo restando quanto previsto nel successivo paragrafo. 8.5 Nel caso in cui il Cliente revochi l'ordine dopo il termine di cui al punto 8.3, oppure non intenda ritirarlo entro i termini convenuti nell'Accordo, il Venditore avrà diritto di trattenere la parte di prezzo eventualmente già corrisposta dal Cliente, fatto salvo il risarcimento di ogni eventuale maggiore danno così come specificato nel listino prezzi in vigore.

9. PROPRIETA' INTELLETTUALE

I diritti di progettazione, di marchio, di autore, di brevetto, di nome, di dominio relativi ai beni forniti sono di esclusiva proprietà della Venditrice. La ROCKWOOL è altresì esclusiva proprietaria di tutto ciò che sviluppa in relazione a imballaggio, codice sorgente, materiale preparatorio o denominazione.

10. EXPORT – CONTROLLI E SANZIONI

ROCKWOOL opera in conformità alle vigenti normative UE, USA, ONU e nazionali sul controllo delle esportazioni che vietano la vendita di determinati prodotti e servizi a determinati paesi e singole società e persone. Nel caso in cui il Cliente esporti merci e servizi, il Cliente dovrà adeguarsi alle norme e alle sanzioni applicabili in materia di controllo delle esportazioni.

11. CODICE DI CONDOTTA

ROCKWOOL adotta un codice di condotta che stabilisce un elevato livello di integrità per ROCKWOOL. ROCKWOOL ha aderito all'iniziativa del Global Compact delle Nazioni Unite impegnando il Gruppo a far fronte alla responsabilità fondamentali in materia di diritti umani, lavoro, ambiente e anticorruzione. ROCKWOOL si aspetta che il Cliente condivida gli stessi principi. ROCKWOOL applica un programma per "informatore" che consente a terzi di segnalare preoccupazioni serie e sensibili in merito a violazioni dell'etica aziendale. Maggiori informazioni sul codice di condotta possono essere reperite sul sito: www.ROCKWOOLgroup.com.

12. TRATTAMENTO DEI DATI

I dati saranno trattati secondo quanto disposto dalla legge italiana (D.L. 196/2003 e successive modifiche) e dal regolamento europeo in materia di privacy (GDPR Regolamento UE 2016/679).

13. FORO COMPETENTE E LEGGE APPLICABILE

Le presenti condizioni generali di vendita si intendono regolate dalla legge Italiana. Per ogni controversia derivante dal Contratto, o ad esso collegata, sarà esclusivamente competente il Foro di Milano.

14. DISPOSIZIONI FINALI

14.1 ROCKWOOL ha il diritto di impegnare una o più terze parti a propria discrezione per adempiere ai propri obblighi ai sensi delle presenti condizioni generali di vendita. ROCKWOOL ha il diritto di assegnare l'ACCORDO, senza il consenso del CLIENTE, a qualsiasi consociata, affiliata o terza parte. 14.2 L'eventuale nullità e/o inefficacia di una o più disposizioni delle condizioni generali di vendita non incide sulla validità delle restanti previsioni delle presenti condizioni generali di vendita.

Il Gruppo ROCKWOOL

ROCKWOOL Italia S.p.A. è parte del Gruppo ROCKWOOL. Con oltre 60 dipendenti, siamo l'organizzazione locale che offre sistemi di isolamento avanzati per l'edilizia.

Nel Gruppo ROCKWOOL ci dedichiamo ad arricchire la vita di tutti coloro che entrano in contatto con le nostre soluzioni. La nostra *expertise* si presta perfettamente a far fronte a molte delle principali sfide odierne in fatto di sostenibilità e sviluppo, dal consumo energetico all'inquinamento acustico, dalla resilienza al fuoco alla carenza idrica e alle alluvioni.

La nostra gamma di prodotti rispecchia la diversità di bisogni a livello mondiale e aiuta i nostri stakeholder a ridurre la propria impronta energetica.

La lana di roccia è un materiale versatile ed è la base di tutte le nostre attività. Con circa 11.600 colleghi appassionati in 39 Paesi, siamo il leader mondiale nelle soluzioni in lana di roccia: dall'isolamento degli edifici ai controsoffitti acustici, dai sistemi di rivestimento esterno alle soluzioni per l'orticoltura, dalle fibre speciali per uso industriale ai prodotti isolanti per il settore industria, marina e offshore.

Riferimenti Commerciali:

Lombardia

Area Manager: 334/186.53.08
Assistente Commerciale: 02/346.13.213

Veneto, Trentino Alto Adige e Friuli Venezia Giulia

Area Manager: 338/739.00.16
Assistente Commerciale: 02/346.13.218

Piemonte, Liguria e Val D'Aosta

Area Manager: 334/621.29.66
Assistente Commerciale: 02/346.13.232

Emilia Romagna, Toscana, Marche e Umbria

Area Manager: 335/185.79.82
Assistente Commerciale: 02/346.13.218

Lazio, Abruzzo, Molise e Sardegna

Area Manager: 335/103.72.35
Assistente Commerciale: 02/346.13.232

Puglia, Basilicata, Calabria e Sicilia

Area Manager: 335/699.34.73
Assistente Commerciale: 02/346.13.238

Campania

Area Manager: 335/583.75.87
Assistente Commerciale: 02/346.13.238

ROCKWOOL Italia S.p.A.
Via Canova, 12
20145 Milano
02.346.13.1
www.rockwool.it
redart@rockwool.it

